

CENSO DE AVES AGUATICAS
INVERNANTES EN LAS ZONAS
HÚMEDAS DE LA COMUNIDAD
VALENCIANA. AÑO 2013.



Han participado en el Censo:

- **Embalse de Ulldecona:** Centre de Recuperació de Fauna Forn del Vidre. Martín Surroca.
- **Embalse de Ribesalbes:** Alfons Marin
- **Estany de Nules:** Valentí Lesmes Lázaro
- **Embalse del Regajo:** Alfons Marin
- **Sol de Riu (Vinaroz):** Jose Manuel Mercé Zamora
- **Balsa de San Jordi:** Javier Gil Moreno. Centre de Recuperació de Fauna Forn del Vidre. Martín Surroca.
- **Desembocadura Aigua-Oliva:** Jose Manuel Mercé Zamora
- **Desembocadura Barranquet:** Jose Manuel Mercé Zamora
- **Marjal de Peñíscola:** Centre de Recuperació de Fauna del Forn del Vidre. Teresa de Chicana y Sara Ferreras.
- **Balsas de Traiguera:** Javier Gil Moreno
- **Prat de Cabanes-Torreblanca:** Servicios Territoriales de Castellón/P.N. Prat de Cabanes-Torreblanca. P.N. Prat de cabanes: Jesús Tena Caballer. Agente Medioambiental: Gregorio Ros Montolío.
- **Pantano de Arenoso:** Alfons Marin
- **Embalse de M^a Cristina:** Servicios Territoriales de Castellón Agente Medioambiental: Gregorio Ros Montolío.
- **Pantano del Sitjar:** Servicios Territoriales de Castellón Agente Medioambiental: Vicent Agustí Diago.
- **Desembocadura riu Sec de Castelló** Servicios Territoriales de Castellón Agente Medioambiental: Gregorio Ros Montolío.
- **Delta del Millars:** Servicios Territoriales de Castellón Agente Medioambiental: Gregorio Ros Montolío.
- **Clot de la Mare de Deu:** Servicios Territoriales de Castellón Agente Medioambiental: Gregorio Ros Montolío.
- **Marjal de Almenara:** Conselleria de Infraestructuras, Territorio y Medio Ambiente. Mercè Vilalta y Miguel Ángel Bartolomé.
- **Marjal dels Moros:** Marcial Yuste Blasco.
- **Embalse de Loriguilla:** Conselleria de Infraestructuras, Territorio y Medio Ambiente Mercè Vilalta y Francisco Cervera.
- **Marjal de Rafalell y Vistabella:** Jorge Bonet, Rafael Marquina, Laura Martínez.
- **Desembocadura del río Carraixet:** Conselleria de Infraestructuras, Territorio y Medio Ambiente. Mercè Vilalta.
- **Cauce nuevo río Turia:** Conselleria de Infraestructuras, Territorio y Medio Ambiente. Mercè Vilalta.
- **P.N. L'Albufera:** Of. Gestión Técnica del Parque Natural de L'Albufera, Sociedad Española de Ornitología y Ayuntamiento de Valencia. Of. Gestión Técnica del P. N. de L'Albufera: Bosco Dies, Evarist Gómez, Juan García. Brigada de Calidad Ambiental de Zonas Húmedas: Ignacio Dies, Miguel Chardí, Iván Ruiz, Guillermo García. Servicio Devesa Albufera: Joan Miquel Benavent, Rafael Paulo.

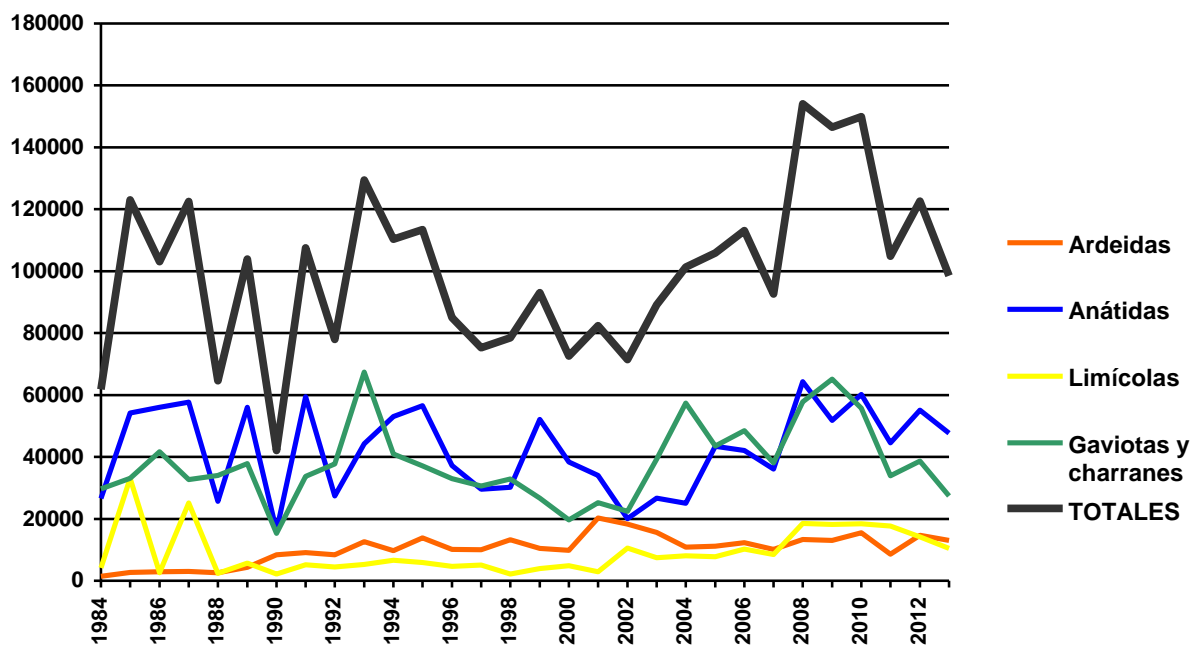
Sociedad Española de Ornitología: Pablo Vera, Voluntariado “Alas sobre agua”.

Fundación Global-Nature: Antonio Alcocer.

- **Embalse de Forata:** Conselleria de de Infraestructuras, Territorio y Medio Ambiente.
Mercè Vilalta y Miguel Ángel Bartolomé.
- **Embalse de Cortes:** Conselleria de Infraestructuras, Territorio y Medio Ambiente.
Mercè Vilalta y Miguel Ángel Bartolomé.
- **Embalse de Embarcaderos** Conselleria de Infraestructuras, Territorio y Medio Ambiente.
Mercè Vilalta y Miguel Ángel Bartolomé.
- **Embalse de Tous:** Conselleria de Infraestructuras, Territorio y Medio Ambiente.
Miguel Ángel Bartolomé.
- **Embalse de Escalona:** Conselleria de Infraestructuras, Territorio y Medio Ambiente.
Miguel Ángel Bartolomé.
- **Embalse de Benagéber:** Conselleria de Infraestructuras, Territorio y Medio Ambiente.
Mercè Vilalta y Francisco Cervera.
- **Embalse de Bellús:** Conselleria de Infraestructuras, Territorio y Medio Ambiente
Juan Antonio Gómez, Patricia Callaghan.
- **Marjal de Xeresa-Xeraco:** Jesús Villaplana.
- **Marjal de Pego-Oliva:** Fran Atiénzar, Mayra Sucías, Nuria Sucías, Javier Garcia, Jorge Boronat, Paco García, Pau Salort, Araceli López, Emilio Martínez Martínez, Emilio Martínez García, Esther Orient, Letizia Evanson, Andreu Castillo, Xavi Esteve, Sergio Brau, Angel Diranzo, Personal del P.N. Pego-Oliva.
- **Albufera de Gaianes:** Jorge Boronat Cortés.
- **Salinas de Calp:** Antonio Zaragoza, Toni Mulet, Fernando Camuñas, Ana Abellanas, J. Santamaría, W. de Keiser.
- **Embalse de Crevillente:** José Luis Echevarrías.
- **Saladar de Aguamarga:** Marcos Ferrández Sempere.
- **Clot de Galvany/Balsares:** Marcos Ferrández Sempere. Ayto. de Elche.
- **P.N. Salinas de Santa Pola:** Marcos Ferrández, Sergio Arroyo.
- **P.N. El Hondo:** José Luis Echevarrías, Marcos Ferrández.
- **Desembocadura del Segura:** Sergio Arroyo, Marcos Ferrández.
- **P.N. Lagunas de La Mata-Torrevieja:** Marcos Ferrández.
- **Hondo de Amorós:** Marcos Ferrández Sempere.
- **Embalse de Elche:** Marcos Ferrández Sempere, Óscar Aldeguer.
- **Embalse de La Pedrera:** Marcos Ferrández Sempere.
- **Charca del Prado:** Sergio Arroyo y Marcos Ferrández Sempere
- **EDAR Pilar de la Horadada:** Marcos Ferrández Sempere.
- **Charca de la Manzanilla:** Sergio Arroyo y Marcos Ferrández Sempere

Ha sido compilado por: Juan Antonio Gómez López. Servicio de Vida Silvestre.

EVOLUCIÓN DE LOS PRINCIPALES GRUPOS DE AVES ACUÁTICAS INVERNANTES EN LA COMUNIDAD VALENCIANA. Años: 1988-2013



LISTADO POR LOCALIDADES CENSADAS

	FECHA: 18-1-13
EMBALSE DE ULLDECONA	nº ejemplares
CORMORANES	
<i>Phalacrocorax carbo</i>	5

	FECHA: 11-1-13
EMBALSE DE RIBESALBES	nº ejemplares
CORMORANES	
<i>Phalacrocorax carbo</i>	3

	FECHA:19-1-13
ESTANY DE NULES	nº ejemplares
CORMORANES	
<i>Phalacrocorax carbo</i>	86
RÁLIDOS	
<i>Fulica atra</i>	24
<i>Galinula chloropus</i>	2
GAVIOTAS Y CHARRANES	
<i>Larus ridibundus</i>	47
<i>Larus fuscus</i>	2
<i>Larus melanocephalus</i>	18

	FECHA: 11-1-13
EMBALSE DEL REGAJO	nº ejemplares
CORMORANES	
<i>Phalacrocorax carbo</i>	50

	FECHA: 20-1-13
SOL DE RIU (VINARÓZ)	nº ejemplares
ANÁTIDAS	
<i>Anas platyrhynchos</i>	9
RÁLIDOS	
<i>Gallinula chloropus</i>	37

	FECHA:14-1-13
BALSA DE SAN JORDI	nº ejemplares
SOMORMUJOS	
<i>Podiceps cristatus</i>	17
<i>Tachybaptus rufficollis</i>	16
CORMORANES	
<i>Phalacrocorax carbo</i>	20
ARDEIDAS	
<i>Ardea cinerea</i>	4
ANÁTIDAS	

<i>Anas platyrhynchos</i>	12
GAVIOTAS Y CHARRANES	
<i>Larus michahellis</i>	24

	FECHA: 20-1-13
DESEMBOCADURA AIGUA-OLIVA	nº ejemplares
RÁLIDOS	
<i>Gallinula chloropus</i>	8

	FECHA: 20-1-13
DESEMBOCADURA BARRANQUET	nº ejemplares
ANÁTIDAS	
<i>Anas platyrhynchos</i>	20
RÁLIDOS	
<i>Gallinula chloropus</i>	20

	FECHA:14-1-13
MARJAL DE PEÑÍSCOLA	nº ejemplares
CORMORANES	
<i>Phalacrocorax carbo</i>	27
ARDEIDAS	
<i>Egretta garzetta</i>	1
ANÁTIDAS	
<i>Anas platyrhynchos</i>	25
RÁLIDOS	
<i>Fulica atra</i>	2
<i>Gallinula chloropus</i>	38
LIMÍCOLAS	
<i>Calidris minuta</i>	2
GAVIOTAS Y CHARRANES	
<i>Larus ridibundus</i>	378
<i>Larus fuscus</i>	31
<i>Larus audouinii</i>	12
<i>Larus michahellis</i>	52
<i>Sterna sandvicensis</i>	1

	FECHA: 10-1-13
BALSAS DE TRAIQUERA	nº ejemplares
SOMORMUJOS	
<i>Tachybaptus ruficollis</i>	3
CORMORANES	
<i>Phalacrocorax carbo</i>	9
RÁLIDOS	
<i>Gallinula chloropus</i>	4

	FECHA: 16-1-13
P.N. PRAT -TORREBLANCA	nº ejemplares
SOMORMUJOS	
<i>Tachybaptus ruficollis</i>	66
<i>Podiceps cristatus</i>	6
<i>Podiceps nigricollis</i>	1
CORMORANES	
<i>Phalacrocorax carbo</i>	98
ARDEIDAS	
<i>Bubulcus ibis</i>	90
<i>Egretta garzetta</i>	9
<i>Egretta alba</i>	1
<i>Ardea cinerea</i>	6
ANÁTIDAS	
<i>Anas platyrhynchos</i>	47
<i>Netta rufina</i>	35
RÁLIDOS	
<i>Rallus aquaticus</i>	12
<i>Gallinula chloropus</i>	15
<i>Porphyrio porphyrio</i>	14
<i>Fulica atra</i>	528
LIMÍCOLAS	
<i>Vanellus vanellus</i>	6
<i>Tringa ochropus</i>	1
GAVIOTAS Y CHARRANES	
<i>Larus audouinii</i>	4
<i>Larus michahellis</i>	39
<i>Sterna sandvicensis</i>	2
RAPACES	
<i>Circus aeruginosus</i>	8

	FECHA: 20-1-13
PANTANO DE ARENOSO	nº ejemplares
CORMORANES	
<i>Phalacrocorax carbo</i>	3

	FECHA: 9-1-13
EMBALSE DE M ^a CRISTINA	nº ejemplares
CORMORANES	
<i>Phalacrocorax carbo</i>	2
ARDEIDAS	
<i>Ardea cinerea</i>	1
ANÁTIDAS	
<i>Anas platyrhynchos</i>	27
<i>Anas crecca</i>	15
LIMÍCOLAS	
<i>Gallinago gallinago</i>	2
<i>Tringa ochropus</i>	5

	FECHA: 13-1-13
PANTANO DEL SITJAR	nº ejemplares
CORMORANES	
<i>Phalacrocorax carbo</i>	13
ARDEIDAS	
<i>Ardea cinerea</i>	4
ANATIDAS	
<i>Anas platyrhynchos</i>	17

	FECHA: 8-1-13
DESEMBOCADURA RIU SEC	nº ejemplares
SOMORMUJOS	
<i>Tachybaptus ruficollis</i>	4
CORMORANES	
<i>Phalacrocorax carbo</i>	4
ARDEIDAS	
<i>Bubulcus ibis</i>	2
<i>Ardea cinerea</i>	9
RÁLIDOS	
<i>Gallinula chloropus</i>	19
LIMÍCOLAS	
<i>Pluvialis apricaria</i>	29
<i>Vanellus vanellus</i>	8
GAVIOTAS Y CHARRANES	
<i>Larus melanocephalus</i>	12
<i>Larus fuscus</i>	108
<i>Larus michahellis</i>	6
<i>Sterna sandvicensis</i>	2

	FECHA: 13-1-13
PAISATGE PROTEGIT DE LES GOLES DEL MILLARS	nº ejemplares
SOMORMUJOS	
<i>Tachybaptus ruficollis</i>	8
CORMORANES	
<i>Phalacrocorax carbo</i>	45
ARDEIDAS	
<i>Bubulcus ibis</i>	19
<i>Egretta garzetta</i>	2
<i>Ardea cinerea</i>	1
ANÁTIDAS	
<i>Anas crecca</i>	132
<i>Anas platyrhynchos</i>	21
RÁLIDOS	
<i>Rallus aquaticus</i>	2
<i>Gallinula chloropus</i>	30
<i>Porphyrio porphyrio</i>	1
<i>Fulica atra</i>	40

LIMÍCOLAS	
<i>Tringa ochropus</i>	1
GAVIOTAS Y CHARRANES	
<i>Larus melanocephalus</i>	1
<i>Larus ridibundus</i>	8
<i>Larus audouinii</i>	1
<i>Sterna sandvicensis</i>	67

	FECHA: 8-1-13
CLOT DE LA MARE DE DEU	nº ejemplares
CORMORANES	
<i>Phalacrocorax carbo</i>	4
ANÁTIDAS	
<i>Anas platyrhynchos</i>	22
RÁLIDOS	
<i>Gallinula chloropus</i>	79
<i>Fulica atra</i>	11
GAVIOTAS Y CHARRANES	
<i>Larus ridibundus</i>	39

	FECHA:15-1-13
MARJAL DE ALMENARA	nº ejemplares
SOMORMUJOS	
<i>Tachybaptus ruficollis</i>	22
<i>Podiceps nigricollis</i>	2
CORMORANES	
<i>Phalacrocorax carbo</i>	68
ARDEIDAS	
<i>Egretta alba</i>	6
<i>Egretta garzetta</i>	209
<i>Ardea cinerea</i>	120
MORITOS Y ESPÁTULAS	
<i>Plegadis falcinellus</i>	14
ANÁTIDAS	
<i>Anas platyrhynchos</i>	4
<i>Anas clypeata</i>	12
<i>Aythya ferina</i>	1
<i>Netta rufina</i>	8
<i>Aythya fuligula</i>	1
RÁLIDOS	
<i>Gallinula chloropus</i>	110
<i>Porphyrio porphyrio</i>	27
<i>Fulica atra</i>	127
LIMÍCOLAS	
<i>Himantopus himantopus</i>	31
<i>Charadrius dubius</i>	23
<i>Vanellus vanellus</i>	235
<i>Gallinago gallinago</i>	20

<i>Tringa ochropus</i>	12
GAVIOTAS Y CHARRANES	
<i>Larus ridibundus</i>	1525
<i>Larus fuscus</i>	10
<i>Larus michahellis</i>	5
RAPACES	
<i>Circus aeruginosus</i>	5

	FECHA: 1-13
MARJAL DELS MOROS	nº ejemplares
SOMORMUJOS	
<i>Tachybaptus ruficollis</i>	18
CORMORANES	
<i>Phalacrocorax carbo</i>	2000
ARDEIDAS	
<i>Egretta garzetta</i>	50
<i>Bubulcus ibis</i>	100
<i>Ardea cinerea</i>	100
FLAMENCOS	
<i>Phoenicopterus roseus</i>	30
ANÁTIDAS	
<i>Tadorna tadorna</i>	8
<i>Anas strepera</i>	6
<i>Anas crecca</i>	1100
<i>Anas platyrhynchos</i>	500
<i>Anas clypeata</i>	800
<i>Netta rufina</i>	500
RÁLIDOS	
<i>Rallus aquaticus</i>	12
<i>Porphyrio porphyrio</i>	14
<i>Fulica atra</i>	35
LIMÍCOLAS	
<i>Gallinago gallinago</i>	3
<i>Vanellus vanellus</i>	60
GAVIOTAS Y CHARRANES	
<i>Larus michahellis</i>	15
RAPACES	
<i>Circus aeruginosus</i>	8

	FECHA: 14-1-13
EMBALSE DE LORIGUILLA	
SOMORMUJOS	
<i>Podiceps cristatus</i>	75
CORMORANES	
<i>Phalacrocorax carbo</i>	19
ARDEIDAS	
<i>Ardea cinerea</i>	1
ANÁTIDAS	

<i>Anas platyrhynchos</i>	6
RÁLIDOS	
<i>Fulica atra</i>	1

	FECHA: 22-1-13
MARJAL DE RAFALELL Y VISTABELLA	nº ejemplares
SOMORMUJOS	
<i>Tachybaptus ruficollis</i>	1
CORMORANES	
<i>Phalacrocorax carbo</i>	19
ARDEIDAS	
<i>Egretta garzetta</i>	1
<i>Ardea cinerea</i>	4
ANÁTIDAS	
<i>Anas crecca</i>	28
<i>Anas platyrhynchos</i>	45
<i>Anas clypeata</i>	21
RÁLIDOS	
<i>Gallinula chloropus</i>	2
<i>Porphyrio porphyrio</i>	2
LIMÍCOLAS	
<i>Gallinago gallinago</i>	5
GAVIOTAS Y CHARRANES	
<i>Larus audouinii</i>	3
<i>Larus michahellis</i>	2
RAPACES	
<i>Circus aeruginosus</i>	1

	FECHA: 10-1-13
DESEMBOCADURA DEL CARRAIXET	nº ejemplares
SOMORMUJOS	
<i>Tachybaptus ruficollis</i>	4
CORMORANES	
<i>Phalacrocorax carbo</i>	2
ARDEIDAS	
<i>Ardea cinerea</i>	1
<i>Ardeola ralloides</i>	1
<i>Egretta garzetta</i>	1
ANÁTIDAS	
<i>Anas platyrhynchos</i>	57
RÁLIDOS	
<i>Gallinula chloropus</i>	64
<i>Porphyrio porphyrio</i>	11
<i>Fulica atra</i>	82
GAVIOTAS Y CHARRANES	
<i>Larus ridibundus</i>	90

	FECHA: 13-1-12
CAUCE NUEVO DEL TURIA	nº ejemplares
SOMORMUJOS	
<i>Tachybaptus ruficollis</i>	12
CORMORANES	
<i>Phalacrocorax carbo</i>	69
ARDEIDAS	
<i>Ardea cinerea</i>	30
ANÁTIDAS	
<i>Anas platyrhynchos</i>	34
RÁLIDOS	
<i>Fulica atra</i>	73
GAVIOTAS Y CHARRANES	
<i>Larus ridibundus</i>	90
<i>Larus fuscus</i>	1
<i>Larus michahellis</i>	5

	FECHA: 11-1-13
P.N. L´ALBUFERA	nº ejemplares
SOMORMUJOS	
<i>Tachybaptus ruficollis</i>	76
<i>Podiceps cristatus</i>	34
<i>Podiceps nigricollis</i>	9
CORMORANES	
<i>Phalacrocorax carbo</i>	3835
ARDEIDAS	
<i>Ixobrychus minutus</i>	11
<i>Nycticorax nycticorax</i>	334
<i>Bubulcus ibis</i>	769
<i>Ardeola ralloides</i>	1
<i>Egretta garzetta</i>	3982
<i>Casmerodius albus</i>	145
<i>Ardea cinerea</i>	2377
<i>Botaurus stellaris</i>	2
MORITOS Y ESPATULAS	
<i>Platalea leucorodia</i>	3
<i>Plegadis falcinellus</i>	668
FLAMENCOS	
<i>Phoenicopterus roseus</i>	606
ANÁTIDAS	
<i>Tadorna tadorna</i>	144
<i>Anas penelope</i>	63
<i>Anas strepera</i>	352
<i>Anas crecca</i>	2909
<i>Anas platyrhynchos</i>	16993
<i>Anas acuta</i>	534
<i>Anas clypeata</i>	9164
<i>Netta rufina</i>	3204
<i>Aythya ferina</i>	545

<i>Aythya nyroca</i>	1
<i>Aythya fuligula</i>	8
<i>Anas querquedula</i>	1
RÁLIDOS	
<i>Rallus aquaticus</i>	15
<i>Gallinula chloropus</i>	+
<i>Porphyrio porphyrio</i>	109
<i>Fulica atra</i>	373
<i>Fulica cristata</i>	5
LIMÍCOLAS	
<i>Himantopus himantopus</i>	42
<i>Recurvirostra avosetta</i>	25
<i>Charadrius dubius</i>	14
<i>Charadrius hiaticula</i>	40
<i>Charadrius alexandrinus</i>	28
<i>Pluvialis apricaria</i>	1866
<i>Pluvialis squatarola</i>	47
<i>Vanellus vanellus</i>	5450
<i>Lymnocyrtus minimus</i>	+
<i>Calidris alba</i>	153
<i>Calidris minuta</i>	136
<i>Calidris alpina</i>	300
<i>Philomachus pugnax</i>	111
<i>Gallinago gallinago</i>	+
<i>Limosa limosa</i>	194
<i>Tringa totanus</i>	1
<i>Tringa erythropus</i>	3
<i>Tringa nebularia</i>	11
<i>Tringa ochropus</i>	16
<i>Actitis hypoleucos</i>	1
GAVIOTAS Y CHARRANES	
<i>Larus melanocephalus</i>	2
<i>Larus ridibundus</i>	15282
<i>Larus audouinii</i>	5
<i>Larus fuscus</i>	1621
<i>Larus michahellis</i>	335
<i>Chlidonias hybrida</i>	8
<i>Sterna sandvicensis</i>	128
RAPACES	
<i>Circus aeruginosus</i>	176

	FECHA: 16-1-13
EMBALSE DE FORATA	
SOMORMUJOS	
<i>Podiceps cristatus</i>	12
CORMORANES	

<i>Phalacrocorax carbo</i>	7
----------------------------	---

	FECHA: 16-1-13
EMBALSE DE CORTES	nº ejemplares
CORMORANES	
<i>Phalacrocorax carbo</i>	4

	FECHA: 16-1-13
EMBALSE DE EMBARCADEROS	nº ejemplares
CORMORANES	
<i>Phalacrocorax carbo</i>	15
ARDEIDAS	
<i>Ardea cinerea</i>	3
ANÁTIDAS	
<i>Anas platyrhynchos</i>	7
LIMÍCOLAS	
<i>Vanellus vanellus</i>	5
GAVIOTAS Y CHARRANES	
<i>Larus michahellis</i>	2

	FECHA: 14-1-13
EMBALSE DE TOUS	nº ejemplares
SOMORMUJOS	
<i>Tachybaptus ruficollis</i>	37
CORMORANES	
<i>Phalacrocorax carbo</i>	8
ANÁTIDAS	
<i>Aythya ferina</i>	6
RÁLIDOS	
<i>Gallinula chloropus</i>	12
<i>Porphyrio porphyrio</i>	2
<i>Fulica atra</i>	186

	FECHA: 14-1-13
EMBALSE DE ESCALONA	nº ejemplares
SOMORMUJOS	
<i>Podiceps cristatus</i>	5
CORMORANES	
<i>Phalacrocorax carbo</i>	2
RÁLIDOS	
<i>Fulica atra</i>	2

	FECHA: 14-1-13
EMBALSE DE BENAGÉBER	nº ejemplares
SOMORMUJOS	
<i>Podiceps cristatus</i>	34
CORMORANES	
<i>Phalacrocorax carbo</i>	23
ARDEIDAS	
<i>Ardea cinerea</i>	1

	FECHA: 25-1-13
EMBALSE DE BELLÚS	nº ejemplares
SOMORMUJOS	
<i>Podiceps cristatus</i>	128
CORMORANES	
<i>Phalacrocorax carbo</i>	110
ARDEIDAS	
<i>Ardea cinerea</i>	2
ANÁTIDAS	
<i>Anas crecca</i>	6
<i>Anas platyrhynchos</i>	190
<i>Anas clypeata</i>	158
<i>Netta rufina</i>	4
RÁLIDOS	
<i>Fulica atra</i>	140
LIMÍCOLAS	
<i>Vanellus vanellus</i>	21
GAVIOTAS Y CHARRANES	
<i>Larus ridibundus</i>	34
<i>Larus michahellis</i>	1

	FECHA: 11-1-13
MARJAL DE XERESA-XERACO	nº ejemplares
SOMORMUJOS	
<i>Tachybaptus ruficollis</i>	15
CORMORANES	
<i>Phalacrocorax carbo</i>	34
ARDEIDAS	
<i>Bubulcus ibis</i>	35
<i>Egretta garzetta</i>	13
<i>Ardea cinerea</i>	3
ANÁTIDAS	
<i>Anas platyrhynchos</i>	12
<i>Netta rufina</i>	1
RÁLIDOS	
<i>Rallus aquaticus</i>	5
<i>Gallinula chloropus</i>	200
<i>Porphyrio porphyrio</i>	7

<i>Fulica atra</i>	57
GAVIOTAS Y CHARRANES	
<i>Larus michahellis</i>	8
RAPACES	
<i>Circus aeruginosus</i>	3

	FECHA: 9-2-13
P.N. MARJAL DE PEGO-OLIVA	nº ejemplares
SOMORMUJOS	
<i>Tachybaptus ruficollis</i>	10
CORMORANES	
<i>Phalacrocorax carbo</i>	58
ARDEIDAS	
<i>Bubulcus ibis</i>	60
<i>Egretta garzetta</i>	455
<i>Casmerodius albus</i>	6
<i>Ardea cinerea</i>	70
ANÁTIDAS	
<i>Anas platyrhynchos</i>	120
<i>Anas clypeata</i>	1
<i>Aythya ferina</i>	2
RÁLIDOS	
<i>Gallinula chloropus</i>	56
<i>Porphyrio porphyrio</i>	3
<i>Rallus aquaticus</i>	7
<i>Fulica atra</i>	22
LIMÍCOLAS	
<i>Vanellus vanellus</i>	110
<i>Numenius phaeopus</i>	1
<i>Gallinago gallinago</i>	25
<i>Tringa ochropus</i>	6
GAVIOTAS Y CHARRANES	
<i>Larus ridibundus</i>	250
<i>Larus audouinii</i>	137
<i>Sterna nilotica</i>	10
RAPACES	
<i>Circus aeruginosus</i>	9

	FECHA: 13-1-13
ALBUFERA DE GAIANES	nº ejemplares
SOMORMUJOS	
<i>Tachybaptus ruficollis</i>	2
<i>Podiceps cristatus</i>	4
ARDEIDAS	
<i>Ardea cinerea</i>	1
CORMORANES	
<i>Phalacrocorax carbo</i>	10
ANÁTIDAS	

<i>Anas platyrhynchos</i>	4
RÁLIDOS	
<i>Gallinula chloropus</i>	2
<i>Porphyrio porphyrio</i>	1
<i>Fulica atra</i>	6

	FECHA: 13-1-13
SALINAS CALPE	nº ejemplares
ARDEIDAS	
<i>Bubulcus ibis</i>	36
<i>Egretta garzetta</i>	2
<i>Ardea cinerea</i>	6
CORMORANES	
<i>Phalacrocorax carbo</i>	3
FLAMENCOS	
<i>Phoenicopterus roseus</i>	41
ANÁTIDAS	
<i>Tadorna tadorna</i>	5
<i>Anas platyrhynchos</i>	34
RÁLIDOS	
<i>Gallinula chloropus</i>	10
<i>Fulica atra</i>	7
LIMÍCOLAS	
<i>Actitis hypoleucos</i>	1
GAVIOTAS Y CHARRANES	
<i>Larus ridibundus</i>	15
<i>Larus michahellis</i>	10
<i>Sterna sandvicensis</i>	2

	FECHA: 16-1-13
EMBALSE CREVILLENTE	nº ejemplares
	0

	FECHA: 16-1-13
SALADAR AGUAMARGA	nº ejemplares
ARDEIDAS	
<i>Ardea cinerea</i>	3
LIMÍCOLAS	
<i>Burhinus oedichnemus</i>	4
GAVIOTAS Y CHARRANES	
<i>Larus audouinii</i>	10
<i>Larus michahellis</i>	21

	FECHA: 11-1-13
CLOT DE GALVANY	nº ejemplares
SOMORMUJOS	
<i>Tachybaptus ruficollis</i>	4
ANÁTIDAS	
<i>Tadorna tadorna</i>	2
<i>Anas crecca</i>	177
<i>Anas platyrhynchos</i>	63
<i>Anas clypeata</i>	41
<i>Aythya ferina</i>	3
RÁLIDOS	
<i>Rallus aquaticus</i>	1
<i>Porphyrio porphyrio</i>	1
<i>Gallinula chloropus</i>	64
<i>Fulica atra</i>	13
LIMÍCOLAS	
<i>Himantopus himantopus</i>	1
<i>Gallinago gallinago</i>	2

	FECHA: 15-1-13
P.N. SALINAS SANTA POLA	nº ejemplares
SOMORMUJOS	
<i>Podiceps cristatus</i>	4
<i>Podiceps nigricollis</i>	2
<i>Tachybaptus ruficollis</i>	100
CORMORANES	
<i>Phalacrocorax carbo</i>	216
ARDEIDAS	
<i>Egretta garzetta</i>	4
<i>Casmerodius albus</i>	14
<i>Ardea cinerea</i>	85
MORITOS Y ESPATULAS	
<i>Platalea leucorodia</i>	14
FLAMENCOS	
<i>Phoenicopterus roseus</i>	933
ANÁTIDAS	
<i>Tadorna tadorna</i>	1055
<i>Anas crecca</i>	41
<i>Anas platyrhynchos</i>	51
<i>Anas clypeata</i>	57
<i>Netta rufina</i>	16
RÁLIDOS	
<i>Rallus aquaticus</i>	2
<i>Gallinula chloropus</i>	418
<i>Porphyrio porphyrio</i>	7
<i>Fulica atra</i>	1102
LIMÍCOLAS	
<i>Himantopus himantopus</i>	190
<i>Recurvirostra avosetta</i>	514

<i>Charadrius hiaticula</i>	2
<i>Charadrius alexandrinus</i>	1
<i>Tringa nebularia</i>	1
<i>Calidris alba</i>	3
<i>Calidris minuta</i>	83
<i>Limosa lapponica</i>	1
<i>Calidris alpina</i>	134
<i>Limosa limosa</i>	134
<i>Tringa totanus</i>	57
<i>Tringa erythropus</i>	1
<i>Actitis hypoleucos</i>	1
<i>Vanellus vanellus</i>	17
<i>Gallinago gallinago</i>	13
<i>Numenius phaeopus</i>	1
GAVIOTAS Y CHARRANES	
<i>Larus ridibundus</i>	34
<i>Larus melanocephalus</i>	10
<i>Larus audouinii</i>	21
<i>Larus genei</i>	133
<i>Larus fuscus</i>	18
<i>Larus michahellis</i>	475
RAPACES	
<i>Circus aeruginosus</i>	14
<i>Pandion haliaetus</i>	2

	FECHA: 18-1-13
P.N. EL HONDO	nº ejemplares
SOMORMUJOS	
<i>Tachybaptus ruficollis</i>	471
<i>Podiceps nigricollis</i>	154
<i>Podiceps cristatus</i>	3
CORMORANES	
<i>Phalacrocorax carbo</i>	214
ARDEIDAS	
<i>Egretta garzetta</i>	83
<i>Bubulcus ibis</i>	3900
<i>Casmerodius albus</i>	3
<i>Ardea cinerea</i>	147
FLAMENCOS	
<i>Phoenicopterus roseus</i>	201
MORITOS Y ESPÁTULAS	
<i>Plegadis falcinellus</i>	14
ANÁTIDAS	
<i>Tadorna tadorna</i>	1694
<i>Anas penelope</i>	33
<i>Anas strepera</i>	14
<i>Anas crecca</i>	617
<i>Anas platyrhynchos</i>	417
<i>Anas clypeata</i>	2341
<i>Netta rufina</i>	258

<i>Aythya ferina</i>	1863
<i>Oxyura leucocephala</i>	661
RÁLIDOS	
<i>Rallus aquaticus</i>	11
<i>Gallinula chloropus</i>	456
<i>Porphyrio porphyrio</i>	8
<i>Fulica atra</i>	2169
LIMÍCOLAS	
<i>Himantopus himantopus</i>	41
<i>Recurvirostra avosetta</i>	18
GAVIOTAS Y CHARRANES	
<i>Larus ridibundus</i>	3450
<i>Larus michahellis</i>	1521
RAPACES	
<i>Pandion haliaetus</i>	4
<i>Circus aeruginosus</i>	20

	FECHA: 11-1-13
DESEMBOCADURA SEGURA	nº ejemplares
SOMORMUJOS	
<i>Tachybaptus ruficollis</i>	3
<i>Podiceps cristatus</i>	3
<i>Podiceps nigricollis</i>	1
CORMORANES	
<i>Phalacrocorax carbo</i>	40
ARDEIDAS	
<i>Ardea cinerea</i>	7
<i>Egretta garzetta</i>	2
ANÁTIDAS	
<i>Anas platyrhynchos</i>	3
RÁLIDOS	
<i>Gallinula chloropus</i>	19
<i>Fulica atra</i>	64
LIMÍCOLAS	
<i>Himantopus himantopus</i>	4
<i>Calidris alba</i>	6
<i>Gallinago gallinago</i>	1
GAVIOTAS Y CHARRANES	
<i>Larus ridibundus</i>	240
<i>Larus genei</i>	2
<i>Larus michahellis</i>	17
<i>Sterna sandvicensis</i>	3

	FECHA: 10-1-13
P.N. LAGUNAS DE LA MATA - TORREVIEJA	nº ejemplares
CORMORANES	
<i>Phalacrocorax carbo</i>	61

ARDEIDAS	
<i>Egretta garzetta</i>	8
<i>Ardea cinerea</i>	3
ANÁTIDAS	
<i>Tadorna tadorna</i>	6
<i>Anas platyrhynchos</i>	6
LIMÍCOLAS	
<i>Himantopus himantopus</i>	2
<i>Calidris minuta</i>	3
<i>Charadrius alexandrinus</i>	18
<i>Calidris alpina</i>	6
<i>Pluvialis apricaria</i>	91
GAVIOTAS Y CHARRANES	
<i>Larus ridibundus</i>	138
<i>Larus audouinii</i>	12
<i>Larus michahellis</i>	272
<i>Larus fuscus</i>	450
RAPACES	
<i>Pandion haliaetus</i>	1

	FECHA: 10-1-13
HONDO DE AMORÓS	nº ejemplares
SOMORMUJOS	
<i>Tachybaptus ruficollis</i>	6
ARDEIDAS	
<i>Egretta garzetta</i>	6
<i>Ardea cinerea</i>	4
<i>Casmerodius albus</i>	1
ANÁTIDAS	
<i>Tadorna tadorna</i>	4
<i>Anas platyrhynchos</i>	15
<i>Netta rufina</i>	6
<i>Aythya ferina</i>	19
RÁLIDOS	
<i>Gallinula chloropus</i>	21
<i>Porphyrio porphyrio</i>	3
<i>Rallus aquaticus</i>	2
<i>Fulica atra</i>	34
LIMÍCOLAS	
<i>Himantopus himantopus</i>	19
<i>Recurvirostra avosetta</i>	8
RAPACES	
<i>Pandion haliaetus</i>	1
<i>Circus aeruginosus</i>	2

	FECHA: 8-1-13
EMBALSE DE ELCHE	nº ejemplares
SOMORMUJOS	
<i>Tachybaptus ruficollis</i>	24
<i>Podiceps nigricollis</i>	3
ANÁTIDAS	
<i>Anas platyrhynchos</i>	18
<i>Anas clypeata</i>	17
<i>Anas crecca</i>	8
<i>Aythya ferina</i>	27
RÁLIDOS	
<i>Gallinula chloropus</i>	24
<i>Porphyrio porphyrio</i>	3
<i>Fulica atra</i>	174
RAPACES	
<i>Circus aeruginosus</i>	2

	FECHA: 9-1-13
EMBALSE DE LA PEDRERA	nº ejemplares
SOMORMUJOS	
<i>Podiceps cristatus</i>	29
CORMORANES	
<i>Phalacrocorax carbo</i>	56
ARDEIDAS	
<i>Ardea cinerea</i>	12
ANÁTIDAS	
<i>Tadorna tadorna</i>	11
<i>Anas platyrhynchos</i>	39
<i>Anas penelope</i>	8
<i>Anas acuta</i>	4
<i>Netta rufina</i>	17
<i>Aythya ferina</i>	8
RÁLIDOS	
<i>Gallinula chloropus</i>	19
GAVIOTAS Y CHARRANES	
<i>Larus michahellis</i>	74

	FECHA: 11-1-13
CHARCA DEL PRADO	nº ejemplares
SOMORMUJOS	
<i>Tachybaptus ruficollis</i>	9
ARDEIDAS	
<i>Egretta garzetta</i>	1
RÁLIDOS	
<i>Fulica atra</i>	5
RAPACES	
<i>Circus aeruginosus</i>	1

	FECHA: 9-1-13
EDAR PILAR DE LA HORADADA	nº ejemplares
SOMORMUJOS	
<i>Tachybaptus ruficollis</i>	12
<i>Podiceps nigricollis</i>	9
CORMORANES	
<i>Phalacrocorax carbo</i>	4
ARDEIDAS	
<i>Ardea cinerea</i>	2
ANÁTIDAS	
<i>Anas strepera</i>	2
<i>Anas crecca</i>	1
<i>Anas platyrhynchos</i>	2
<i>Anas clypeata</i>	66
<i>Aythya ferina</i>	5
<i>Oxyura leucocephala</i>	5
RÁLIDOS	
<i>Gallinula chloropus</i>	10
<i>Fulica atra</i>	1
LIMÍCOLAS	
<i>Himantopus himantopus</i>	1

	FECHA: 11-1-13
CHARCA DE LA MANZANILLA	nº ejemplares
SOMORMUJOS	
<i>Tachybaptus ruficollis</i>	4
<i>Podiceps cristatus</i>	4
ARDEIDAS	
<i>Ardea cinerea</i>	1
<i>Egretta garzetta</i>	4
RÁLIDOS	
<i>Fulica atra</i>	6
<i>Gallinula chloropus</i>	4
LIMÍCOLAS	
<i>Gallinago gallinago</i>	1
<i>Tringa ochropus</i>	1

LISTADO POR ESPECIES CENSADAS

SOMORMUJOS	<i>Tachybaptus ruficollis</i>	<i>Podiceps cristatus</i>	<i>Podiceps nigricollis</i>
Embalse de Uldecona	0	0	0
Embalse de Ribesalbes	0	0	0
Estany de Nules	0	0	0
Embalse del Regajo	0	0	0
Sol de Riu (Vinaroz)	0	0	0
Balsa de San Jordi	16	17	0
Desembocadura Aigua-Oliva	0	0	0
Desembocadura Barranquet	0	0	0
Marjal de Peñiscola	0	0	0
Balsas de Traiguera	3	0	0
Prat de Cabanes-Torreblanca	66	6	1
Pantano de Arenoso	0	0	0
Embalse de M ^a Cristina	0	0	0
Pantano del Sitjar	0	0	0
Desembocadura Riu Sec	4	0	0
Delta del Millars	8	0	0
Clot de la Mare de Deu	0	0	0
Marjal de Almenara	22	0	2
Marjal dels Moros	18	0	0
Embalse de Loriguilla	0	75	0
Marjal de Rafalell y Vistabella	1	0	0
Desembocadura del Carraixet	4	0	0
Cauce nuevo río Turia	12	0	0
P. N. de L'Albufera	76	34	9
Embalse de Forata	0	12	0
Embalse de Cortes	0	0	0
Embalse de Embarcaderos	0	0	0
Embalse de Tous	37	0	0
Embalse de Escalona	0	5	0
Embalse de Benagéber	0	34	0
Embalse de Bellús	0	128	0
Marjal de Xeresa-Xeraco	15	0	0
Marjal de Pego-Oliva	10	0	0
Albufera de Gaianes	2	4	0
Salinas de Calpe	0	0	0
Embalse de Crevillente	0	0	0
Saladar de Aguamarga	0	0	0
Clot de Galvany/Balsares	4	0	0
P. N. Salinas de Santa Pola	100	4	2
P. N. de El Hondo	471	3	154
Desembocadura del Segura	3	3	1
P.N. Lagunas de La Mata-Torrevieja	0	0	0
Hondo de Amorós	6	0	0
Embalse d'Elx	24	0	3
Embalse de La Pedrera	0	29	0
Charca del Prado	9	0	0
EDAR Pilar de la Horadada	12	0	9
Charca de la Manzanilla	4	4	0
TOTALES	927	358	181

CORMORANES	<i>Phalacrocorax carbo</i>
Embalse de Ulldecona	5
Embalse de Ribesalbes	3
Estany de Nules	86
Embalse del Regajo	50
Sol de Riu (Vinaroz)	0
Balsa de San Jordi	20
Desembocadura Aigua-Oliva	0
Desembocadura Barranquet	0
Marjal de Peñiscola	27
Balsas de Traiguera	9
Prat de Cabanes-Torreblanca	98
Pantano de Arenoso	3
Embalse de M ^a Cristina	2
Pantano del Sitjar	13
Desembocadura Riu Sec	4
Delta del Millars	45
Clot de la Mare de Deu	4
Marjal de Almenara	68
Marjal dels Moros	2000
Embalse de Loriguilla	19
Marjal de Rafalell y Vistabella	19
Desembocadura del Carraixet	2
Cauce nuevo río Turia	69
P. N. de L'Albufera	3835
Embalse de Forata	7
Embalse de Cortes	4
Embalse de Embarcaderos	15
Embalse de Tous	8
Embalse de Escalona	2
Embalse de Benagéber	23
Embalse de Bellús	110
Marjal de Xeresa-Xeraco	34
Marjal de Pego-Oliva	58
Albufera de Gaianes	10
Salinas de Calpe	3
Embalse de Crevillente	0
Saladar de Aguamarga	0
Clot de Galvany/Balsares	0
P. N. Salinas de Santa Pola	216
P. N. de El Hondo	214
Desembocadura del Segura	40
P.N. Lagunas de La Mata-Torrevieja	61
Hondo de Amorós	0
Embalse d'Elx	0
Embalse de La Pedrera	56
Charca del Prado	0
EDAR Pilar de la Horadada	4
Charca de la Manzanilla	0
TOTALES	7246

ARDEIDAS (I)	<i>I. minutus</i>	<i>B. ibis</i>	<i>A. ralloides</i>	<i>E. garzetta</i>
Embalse de Uldecona	0	0	0	0
Embalse de Ribesalbes	0	0	0	0
Estany de Nules	0	0	0	0
Embalse del Regajo	0	0	0	0
Sol de Riu (Vinaroz)	0	0	0	0
Balsa de San Jordi	0	0	0	0
Desembocadura Aigua-Oliva	0	0	0	0
Desembocadura Barranquet	0	0	0	0
Marjal de Peñiscola	0	0	0	1
Balsas de Traiguera	0	0	0	0
Prat de Cabanes-Torreblanca	0	90	0	9
Pantano de Arenoso	0	0	0	0
Embalse de M ^a Cristina	0	0	0	0
Pantano del Sitjar	0	0	0	0
Desembocadura Riu Sec	0	2	0	0
Delta del Millars	0	19	0	2
Clot de la Mare de Deu	0	0	0	0
Marjal de Almenara	0	0	0	209
Marjal dels Moros	0	100	0	50
Embalse de Loriguilla	0	0	0	0
Marjal de Rafalell y Vistabella	0	0	0	1
Desembocadura del Carraixet	0	0	1	1
Cauce nuevo río Turia	0	0	0	0
P. N. de L'Albufera	11	769	1	3982
Embalse de Forata	0	0	0	0
Embalse de Cortes	0	0	0	0
Embalse de Embarcaderos	0	0	0	0
Embalse de Tous	0	0	0	0
Embalse de Escalona	0	0	0	0
Embalse de Benagéber	0	0	0	0
Embalse de Bellús	0	0	0	0
Marjal de Xeresa-Xeraco	0	35	0	13
Marjal de Pego-Oliva	0	60	0	455
Albufera de Gaianes	0	0	0	0
Salinas de Calpe	0	36	0	2
Embalse de Crevillente	0	0	0	0
Saladar de Aguamarga	0	0	0	0
Clot de Galvany/Balsares	0	0	0	0
P. N. Salinas de Santa Pola	0	0	0	4
P. N. de El Hondo	0	3900	0	83
Desembocadura del Segura	0	0	0	2
P.N. Lagunas de La Mata-Torrevieja	0	0	0	8
Hondo de Amorós	0	0	0	6
Embalse d'Elx	0	0	0	0
Embalse de La Pedrera	0	0	0	0
Charca del Prado	0	0	0	1
EDAR Pilar de la Horadada	0	0	0	0
Charca de la Manzanilla	0	0	0	4
TOTALES	11	5011	2	4833

ARDEIDAS (II)	<i>C. albus</i>	<i>N. nycticorax</i>	<i>A. cinerea</i>	<i>A.purpurea</i>	<i>B. stellaris</i>
Embalse de Uldecona	0	0	0	0	0
Embalse de Ribesalbes	0	0	0	0	0
Estany de Nules	0	0	0	0	0
Embalse del Regajo	0	0	0	0	0
Sol de Riu (Vinaroz)	0	0	0	0	0
Balsa de San Jordi	0	0	4	0	0
Desembocadura Aigua-Oliva	0	0	0	0	0
Desembocadura Barranquet	0	0	0	0	0
Marjal de Peñiscola	0	0	0	0	0
Balsas de Traiguera	0	0	0	0	0
Prat de Cabanes-Torreblanca	1	0	6	0	0
Pantano de Arenoso	0	0	0	0	0
Embalse de M ^a Cristina	0	0	1	0	0
Pantano del Sitjar	0	0	4	0	0
Desembocadura Riu Sec	0	0	9	0	0
Delta del Millars	0	0	1	0	0
Clot de la Mare de Deu	0	0	0	0	0
Marjal de Almenara	0	0	120	0	0
Marjal dels Moros	0	0	100	0	0
Embalse de Loriguilla	0	0	1	0	0
Marjal de Rafalell y Vistabella	0	0	4	0	0
Desembocadura del Carraixet	0	0	1	0	0
Cauce nuevo río Turia	0	0	30	0	0
P. N. de L'Albufera	145	0	2377	0	2
Embalse de Forata	0	0	0	0	0
Embalse de Cortes	0	0	0	0	0
Embalse de Embarcaderos	0	0	3	0	0
Embalse de Tous	0	0	0	0	0
Embalse de Escalona	0	0	0	0	0
Embalse de Benagéber	0	0	1	0	0
Embalse de Bellús	0	0	2	0	0
Marjal de Xeresa-Xeraco	0	0	3	0	0
Marjal de Pego-Oliva	6	0	70	0	0
Albufera de Gaianes	0	0	1	0	0
Salinas de Calpe	0	0	6	0	0
Embalse de Crevillente	0	0	0	0	0
Saladar de Aguamarga	0	0	3	0	0
Clot de Galvany/Balsares	0	0	0	0	0
P. N. Salinas de Santa Pola	14	0	85	0	0
P. N. de El Hondo	3	0	147	0	0
Desembocadura del Segura	0	0	7	0	0
P.N. Lagunas de La Mata-Torrevieja	0	0	3	0	0
Hondo de Amorós	1	0	4	0	0
Embalse d'Elx	0	0	0	0	0
Embalse de La Pedrera	0	0	12	0	0
Charca del Prado	0	0	0	0	0
EDAR Pilar de la Horadada	0	0	2	0	0
Charca de la Manzanilla	0	0	1	0	0
TOTALES	170	0	3008	0	2

MORITOS Y ESPÁTULAS	<i>P. falcinellus</i>	<i>P. leucorodia</i>
Embalse de Uldecona	0	0
Embalse de Ribesalbes	0	0
Estany de Nules	0	0
Embalse del Regajo	0	0
Sol de Riu (Vinaroz)	0	0
Balsa de San Jordi	0	0
Desembocadura Aigua-Oliva	0	0
Desembocadura Barranquet	0	0
Marjal de Peñiscola	0	0
Balsas de Traiguera	0	0
Prat de Cabanes-Torreblanca	0	0
Pantano de Arenoso	0	0
Embalse de M ^a Cristina	0	0
Pantano del Sitjar	0	0
Desembocadura Riu Sec	0	0
Delta del Millars	0	0
Clot de la Mare de Deu	0	0
Marjal de Almenara	14	0
Marjal dels Moros	0	0
Embalse de Loriguilla	0	0
Marjal de Rafalell y Vistabella	0	0
Desembocadura del Carraixet	0	0
Cauce nuevo río Turia	0	0
P. N. de L'Albufera	668	3
Embalse de Forata	0	0
Embalse de Cortes	0	0
Embalse de Embarcaderos	0	0
Embalse de Tous	0	0
Embalse de Escalona	0	0
Embalse de Benagéber	0	0
Embalse de Bellús	0	0
Marjal de Xeresa-Xeraco	0	0
Marjal de Pego-Oliva	0	0
Albufera de Gaianes	0	0
Salinas de Calpe	0	0
Embalse de Crevillente	0	0
Saladar de Aguamarga	0	0
Clot de Galvany/Balsares	0	0
P. N. Salinas de Santa Pola	0	14
P. N. de El Hondo	14	0
Desembocadura del Segura	0	0
P.N. Lagunas de La Mata-Torrevieja	0	0
Hondo de Amorós	0	0
Embalse d'Elx	0	0
Embalse de La Pedrera	0	0
Charca del Prado	0	0
EDAR Pilar de la Horadada	0	0
Charca de la Manzanilla	0	0
TOTALES	696	17

FLAMENCOS	<i>P. roseus</i>
Embalse de Uldecona	0
Embalse de Ribesalbes	0
Estany de Nules	0
Embalse del Regajo	0
Sol de Riu (Vinaroz)	0
Balsa de San Jordi	0
Desembocadura Aigua-Oliva	0
Desembocadura Barranquet	0
Marjal de Peñiscola	0
Balsas de Traiguera	0
Prat de Cabanes-Torreblanca	0
Pantano de Arenoso	0
Embalse de M ^a Cristina	0
Pantano del Sitjar	0
Desembocadura Riu Sec	0
Delta del Millars	0
Clot de la Mare de Deu	0
Marjal de Almenara	0
Marjal dels Moros	30
Embalse de Loriguilla	0
Marjal de Rafalell y Vistabella	0
Desembocadura del Carraixet	0
Cauce nuevo río Turia	0
P. N. de L'Albufera	606
Embalse de Forata	0
Embalse de Cortes	0
Embalse de Embarcaderos	0
Embalse de Tous	0
Embalse de Escalona	0
Embalse de Benagéber	0
Embalse de Bellús	0
Marjal de Xeresa-Xeraco	0
Marjal de Pego-Oliva	0
Albufera de Gaianes	0
Salinas de Calpe	41
Embalse de Crevillente	0
Saladar de Aguamarga	0
Clot de Galvany/Balsares	0
P. N. Salinas de Santa Pola	933
P. N. de El Hondo	201
Desembocadura del Segura	0
P.N. Lagunas de La Mata-Torrevieja	0
Hondo de Amorós	0
Embalse d'Elx	0
Embalse de La Pedrera	0
Charca del Prado	0
EDAR Pilar de la Horadada	0
Charca de la Manzanilla	0
TOTALES	1811

ANÁTIDAS (I)	<i>A. anser</i>	<i>T. tadorna</i>	<i>A. penelope</i>	<i>A. crecca</i>
Embalse de Ulldesona	0	0	0	0
Embalse de Ribesalbes	0	0	0	0
Estany de Nules	0	0	0	0
Embalse del Regajo	0	0	0	0
Sol de Riu (Vinaroz)	0	0	0	0
Balsa de San Jordi	0	0	0	0
Desembocadura Aigua-Oliva	0	0	0	0
Desembocadura Barranquet	0	0	0	0
Marjal de Peñiscola	0	0	0	0
Balsas de Traiguera	0	0	0	0
Prat de Cabanes-Torreblanca	0	0	0	0
Pantano de Arenoso	0	0	0	0
Embalse de M ^a Cristina	0	0	0	15
Pantano del Sitjar	0	0	0	0
Desembocadura Riu Sec	0	0	0	0
Delta del Millars	0	0	0	132
Clot de la Mare de Deu	0	0	0	0
Marjal de Almenara	0	0	0	0
Marjal dels Moros	0	8	0	1100
Embalse de Loriguilla	0	0	0	0
Marjal de Rafalell y Vistabella	0	0	0	28
Desembocadura del Carraixet	0	0	0	0
Cauce nuevo río Turia	0	0	0	0
P. N. de L'Albufera	0	144	63	2909
Embalse de Forata	0	0	0	0
Embalse de Cortes	0	0	0	0
Embalse de Embarcaderos	0	0	0	0
Embalse de Tous	0	0	0	0
Embalse de Escalona	0	0	0	0
Embalse de Benagéber	0	0	0	0
Embalse de Bellús	0	0	0	6
Marjal de Xeresa-Xeraco	0	0	0	0
Marjal de Pego-Oliva	0	0	0	0
Albufera de Gaianes	0	0	0	0
Salinas de Calpe	0	5	0	0
Embalse de Crevillente	0	0	0	0
Saladar de Aguamarga	0	0	0	0
Clot de Galvany/Balsares	0	2	0	177
P. N. Salinas de Santa Pola	0	1055	0	41
P. N. de El Hondo	0	1694	33	617
Desembocadura del Segura	0	0	0	0
P.N. Lagunas de La Mata-Torrevieja	0	6	0	0
Hondo de Amorós	0	4	0	0
Embalse d'Elx	0	0	0	8
Embalse de La Pedrera	0	11	8	0
Charca del Prado	0	0	0	0
EDAR Pilar de la Horadada	0	0	0	1
Charca de la Manzanilla	0	0	0	0
TOTALES	0	2929	104	5034

ANÁTIDAS (II)	<i>A. platyrhynchos</i>	<i>A. acuta</i>	<i>A. querquedula</i>	<i>A. strepera</i>
Embalse de Uldecona	0	0	0	0
Embalse de Ribesalbes	0	0	0	0
Estany de Nules	0	0	0	0
Embalse del Regajo	0	0	0	0
Sol de Riu (Vinaroz)	9	0	0	0
Balsa de San Jordi	12	0	0	0
Desembocadura Aigua-Oliva	0	0	0	0
Desembocadura Barranquet	20	0	0	0
Marjal de Peñíscola	25	0	0	0
Balsas de Traiguera	0	0	0	0
Prat de Cabanes-Torreblanca	47	0	0	0
Pantano de Arenoso	0	0	0	0
Embalse de M ^a Cristina	27	0	0	0
Pantano del Sitjar	17	0	0	0
Desembocadura Riu Sec	0	0	0	0
Delta del Millars	21	0	0	0
Clot de la Mare de Deu	22	0	0	0
Marjal de Almenara	4	0	0	0
Marjal dels Moros	500	0	0	6
Embalse de Loriguilla	6	0	0	0
Marjal de Rafalell y Vistabella	45	0	0	0
Desembocadura del Carraixet	57	0	0	0
Cauce nuevo río Turia	34	0	0	0
P. N. de L'Albufera	16993	534	1	352
Embalse de Forata	0	0	0	0
Embalse de Cortes	0	0	0	0
Embalse de Embarcaderos	7	0	0	0
Embalse de Tous	0	0	0	0
Embalse de Escalona	0	0	0	0
Embalse de Benagéber	0	0	0	0
Embalse de Bellús	190	0	0	0
Marjal de Xeresa-Xeraco	12	0	0	0
Marjal de Pego-Oliva	120	0	0	0
Albufera de Gaianes	4	0	0	0
Salinas de Calpe	34	0	0	0
Embalse de Crevillente	0	0	0	0
Saladar de Aguamarga	0	0	0	0
Clot de Galvany/Balsares	63	0	0	0
P. N. Salinas de Santa Pola	51	0	0	0
P. N. de El Hondo	417	0	0	14
Desembocadura del Segura	3	0	0	0
P.N. Lagunas de La Mata-Torrevieja	6	0	0	0
Hondo de Amorós	15	0	0	0
Embalse d'Elx	18	0	0	0
Embalse de La Pedrera	39	4	0	0
Charca del Prado	0	0	0	0
EDAR Pilar de la Horadada	2	0	0	2
Charca de la Manzanilla	0	0	0	0
TOTALES	18820	538	1	374

ANÁTIDAS (III)	<i>A. clypeata</i>	<i>M. angustirostris</i>	<i>N. rufina</i>	<i>A. ferina</i>
Embalse de Uldecona	0	0	0	0
Embalse de Ribesalbes	0	0	0	0
Estany de Nules	0	0	0	0
Embalse del Regajo	0	0	0	0
Sol de Riu (Vinaroz)	0	0	0	0
Balsa de San Jordi	0	0	0	0
Desembocadura Aigua-Oliva	0	0	0	0
Desembocadura Barranquet	0	0	0	0
Marjal de Peñiscola	0	0	0	0
Balsas de Traiguera	0	0	0	0
Prat de Cabanes-Torreblanca	0	0	35	0
Pantano de Arenoso	0	0	0	0
Embalse de M ^a Cristina	0	0	0	0
Pantano del Sitjar	0	0	0	0
Desembocadura Riu Sec	0	0	0	0
Delta del Millars	0	0	0	0
Clot de la Mare de Deu	0	0	0	0
Marjal de Almenara	12	0	8	1
Marjal dels Moros	800	0	500	0
Embalse de Loriguilla	0	0	0	0
Marjal de Rafalell y Vistabella	21	0	0	0
Desembocadura del Carraixet	0	0	0	0
Cauce nuevo río Turia	0	0	0	0
P. N. de L'Albufera	9164	0	3204	545
Embalse de Forata	0	0	0	0
Embalse de Cortes	0	0	0	0
Embalse de Embarcaderos	0	0	0	0
Embalse de Tous	0	0	0	6
Embalse de Escalona	0	0	0	0
Embalse de Benagéber	0	0	0	0
Embalse de Bellús	158	0	4	0
Marjal de Xeresa-Xeraco	0	0	1	0
Marjal de Pego-Oliva	1	0	0	2
Albufera de Gaianes	0	0	0	0
Salinas de Calpe	0	0	0	0
Embalse de Crevillente	0	0	0	0
Saladar de Aguamarga	0	0	0	0
Clot de Galvany/Balsares	41	0	0	3
P. N. Salinas de Santa Pola	57	0	16	0
P. N. de El Hondo	2341	0	258	1863
Desembocadura del Segura	0	0	0	0
P.N. Lagunas de La Mata-Torrevieja	0	0	0	0
Hondo de Amorós	0	0	6	19
Embalse d'Elx	17	0	0	27
Embalse de La Pedrera	0	0	17	8
Charca del Prado	0	0	0	0
EDAR Pilar de la Horadada	66	0	0	5
Charca de la Manzanilla	0	0	0	0
TOTALES	12678	0	4049	2479

ANÁTIDAS (IV)	<i>A. fuligula</i>	<i>A. niroca</i>	<i>O. leucocephala</i>
Embalse de Uldecona	0	0	0
Embalse de Ribesalbes	0	0	0
Estany de Nules	0	0	0
Embalse del Regajo	0	0	0
Sol de Riu (Vinaroz)	0	0	0
Balsa de San Jordi	0	0	0
Desembocadura Aigua-Oliva	0	0	0
Desembocadura Barranquet	0	0	0
Marjal de Peñíscola	0	0	0
Balsas de Traiguera	0	0	0
Prat de Cabanes-Torreblanca	0	0	0
Pantano de Arenoso	0	0	0
Embalse de M ^a Cristina	0	0	0
Pantano del Sitjar	0	0	0
Desembocadura Riu Sec	0	0	0
Delta del Millars	0	0	0
Clot de la Mare de Deu	0	0	0
Marjal de Almenara	1	0	0
Marjal dels Moros	0	0	0
Embalse de Loriguilla	0	0	0
Marjal de Rafalell y Vistabella	0	0	0
Desembocadura del Carraixet	0	0	0
Cauce nuevo río Turia	0	0	0
P. N. de L'Albufera	8	1	0
Embalse de Forata	0	0	0
Embalse de Cortes	0	0	0
Embalse de Embarcaderos	0	0	0
Embalse de Tous	0	0	0
Embalse de Escalona	0	0	0
Embalse de Benagéber	0	0	0
Embalse de Bellús	0	0	0
Marjal de Xeresa-Xeraco	0	0	0
Marjal de Pego-Oliva	0	0	0
Albufera de Gaianes	0	0	0
Salinas de Calpe	0	0	0
Embalse de Crevillente	0	0	0
Saladar de Aguamarga	0	0	0
Clot de Galvany/Balsares	0	0	0
P. N. Salinas de Santa Pola	0	0	0
P. N. de El Hondo	0	0	661
Desembocadura del Segura	0	0	0
P.N. Lagunas de La Mata-Torrevieja	0	0	0
Hondo de Amorós	0	0	0
Embalse d'Elx	0	0	0
Embalse de La Pedrera	0	0	0
Charca del Prado	0	0	0
EDAR Pilar de la Horadada	0	0	5
Charca de la Manzanilla	0	0	0
TOTALES	9	1	666

RÁLIDOS	<i>R. aquaticus</i>	<i>G. chloropus</i>	<i>P. porphyrio</i>	<i>F. atra</i>	<i>F. cristata</i>
Embalse de Uldecona	0	0	0	0	0
Embalse de Ribesalbes	0	0	0	0	0
Estany de Nules	0	2	0	24	0
Embalse del Regajo	0	0	0	0	0
Sol de Riu (Vinaroz)	0	37	0	0	0
Balsa de San Jordi	0	0	0	0	0
Desembocadura Aigua-Oliva	0	8	0	0	0
Desembocadura Barranquet	0	20	0	0	0
Marjal de Peñiscola	0	38	0	2	0
Balsas de Traiguera	0	4	0	0	0
Prat de Cabanes-Torreblanca	12	15	14	528	0
Pantano de Arenoso	0	0	0	0	0
Embalse de M ^a Cristina	0	0	0	0	0
Pantano del Sitjar	0	0	0	0	0
Desembocadura Riu Sec	0	19	0	0	0
Delta del Millars	2	30	1	40	0
Clot de la Mare de Deu	0	79	0	11	0
Marjal de Almenara	0	110	27	127	0
Marjal dels Moros	12	0	14	35	0
Embalse de Loriguilla	0	0	0	1	0
Marjal de Rafalell y Vistabella	0	2	2	0	0
Desembocadura del Carraixet	0	64	11	82	0
Cauce nuevo río Turia	0	0	0	73	0
P. N. de L'Albufera	15	+	109	373	5
Embalse de Forata	0	0	0	0	0
Embalse de Cortes	0	0	0	0	0
Embalse de Embarcaderos	0	0	0	0	0
Embalse de Tous	0	12	2	186	0
Embalse de Escalona	0	0	0	2	0
Embalse de Benagéber	0	0	0	0	0
Embalse de Bellús	0	0	0	140	0
Marjal de Xeresa-Xeraco	5	200	7	57	0
Marjal de Pego-Oliva	7	56	3	22	0
Albufera de Gaianes	0	2	1	6	0
Salinas de Calpe	0	10	0	7	0
Embalse de Crevillente	0	0	0	0	0
Saladar de Aguamarga	0	0	0	0	0
Clot de Galvany/Balsares	1	64	1	13	0
P. N. Salinas de Santa Pola	2	418	7	1102	0
P. N. de El Hondo	11	456	8	2169	0
Desembocadura del Segura	0	19	0	64	0
P.N. Lagunas de La Mata-Torrevieja	0	0	0	0	0
Hondo de Amorós	2	21	3	34	0
Embalse d'Elx	0	24	3	174	0
Embalse de La Pedrera	0	19	0	0	0
Charca del Prado	0	0	0	5	0
EDAR Pilar de la Horadada	0	10	0	1	0
Charca de la Manzanilla	0	4	0	6	0
TOTALES	69	1743	213	5284	5

LIMÍCOLAS (I)	<i>H.ostralegus</i>	<i>B.oedicnemus</i>	<i>H.himantopus</i>	<i>R. avosetta</i>	<i>C. dubius</i>
Embalse de Uldecona	0	0	0	0	0
Embalse de Ribesalbes	0	0	0	0	0
Estany de Nules	0	0	0	0	0
Embalse del Regajo	0	0	0	0	0
Sol de Riu (Vinaroz)	0	0	0	0	0
Balsa de San Jordi	0	0	0	0	0
Desembocadura Aigua-Oliva	0	0	0	0	0
Desembocadura Barranquet	0	0	0	0	0
Marjal de Peñiscola	0	0	0	0	0
Balsas de Traiguera	0	0	0	0	0
Prat de Cabanes-Torreblanca	0	0	0	0	0
Pantano de Arenoso	0	0	0	0	0
Embalse de M ^a Cristina	0	0	0	0	0
Pantano del Sitjar	0	0	0	0	0
Desembocadura Riu Sec	0	0	0	0	0
Delta del Millars	0	0	0	0	0
Clot de la Mare de Deu	0	0	0	0	0
Marjal de Almenara	0	0	31	0	23
Marjal dels Moros	0	0	0	0	0
Embalse de Loriguilla	0	0	0	0	0
Marjal de Rafalell y Vistabella	0	0	0	0	0
Desembocadura del Carraixet	0	0	0	0	0
Cauce nuevo río Turia	0	0	0	0	0
P. N. de L'Albufera	0	0	42	25	14
Embalse de Forata	0	0	0	0	0
Embalse de Cortes	0	0	0	0	0
Embalse de Embarcaderos	0	0	0	0	0
Embalse de Tous	0	0	0	0	0
Embalse de Escalona	0	0	0	0	0
Embalse de Benagéber	0	0	0	0	0
Embalse de Bellús	0	0	0	0	0
Marjal de Xeresa-Xeraco	0	0	0	0	0
Marjal de Pego-Oliva	0	0	0	0	0
Albufera de Gaianes	0	0	0	0	0
Salinas de Calpe	0	0	0	0	0
Embalse de Crevillente	0	0	0	0	0
Saladar de Aguamarga	0	4	0	0	0
Clot de Galvany/Balsares	0	0	1	0	0
P. N. Salinas de Santa Pola	0	0	190	514	0
P. N. de El Hondo	0	0	41	18	0
Desembocadura del Segura	0	0	4	0	0
P.N. Lagunas de La Mata-Torrevieja	0	0	2	0	0
Hondo de Amorós	0	0	19	8	0
Embalse d'Elx	0	0	0	0	0
Embalse de La Pedrera	0	0	0	0	0
Charca del Prado	0	0	0	0	0
EDAR Pilar de la Horadada	0	0	1	0	0
Charca de la Manzanilla	0	0	0	0	0
TOTALES	0	4	331	565	37

LIMÍCOLAS (II)	<i>C. hiaticula</i>	<i>C. alexandrinus</i>	<i>P. apricaria</i>	<i>P. squatarola</i>	<i>V. vanellus</i>
Embalse de Uldecona	0	0	0	0	0
Embalse de Ribesalbes	0	0	0	0	0
Estany de Nules	0	0	0	0	0
Embalse del Regajo	0	0	0	0	0
Sol de Riu (Vinaroz)	0	0	0	0	0
Balsa de San Jordi	0	0	0	0	0
Desembocadura Aigua-Oliva	0	0	0	0	0
Desembocadura Barranquet	0	0	0	0	0
Marjal de Peñiscola	0	0	0	0	0
Balsas de Traiguera	0	0	0	0	0
Prat de Cabanes-Torreblanca	0	0	0	0	6
Pantano de Arenoso	0	0	0	0	0
Embalse de M ^a Cristina	0	0	0	0	0
Pantano del Sitjar	0	0	0	0	0
Desembocadura Riu Sec	0	0	29	0	8
Delta del Millars	0	0	0	0	0
Clot de la Mare de Deu	0	0	0	0	0
Marjal de Almenara	0	0	0	0	235
Marjal dels Moros	0	0	0	0	60
Embalse de Loriguilla	0	0	0	0	0
Marjal de Rafalell y Vistabella	0	0	0	0	0
Desembocadura del Carraixet	0	0	0	0	0
Cauce nuevo río Turia	0	0	0	0	0
P. N. de L'Albufera	40	28	1866	47	5450
Embalse de Forata	0	0	0	0	0
Embalse de Cortes	0	0	0	0	0
Embalse de Embarcaderos	0	0	0	0	5
Embalse de Tous	0	0	0	0	0
Embalse de Escalona	0	0	0	0	0
Embalse de Benagéber	0	0	0	0	0
Embalse de Bellús	0	0	0	0	21
Marjal de Xeresa-Xeraco	0	0	0	0	0
Marjal de Pego-Oliva	0	0	0	0	110
Albufera de Gaianes	0	0	0	0	0
Salinas de Calpe	0	0	0	0	0
Embalse de Crevillente	0	0	0	0	0
Saladar de Aguamarga	0	0	0	0	0
Clot de Galvany/Balsares	0	0	0	0	0
P. N. Salinas de Santa Pola	2	1	0	0	17
P. N. de El Hondo	0	0	0	0	0
Desembocadura del Segura	0	0	0	0	0
P.N. Lagunas de La Mata-Torrevieja	0	18	91	0	0
Hondo de Amorós	0	0	0	0	0
Embalse d'Elx	0	0	0	0	0
Embalse de La Pedrera	0	0	0	0	0
Charca del Prado	0	0	0	0	0
EDAR Pilar de la Horadada	0	0	0	0	0
Charca de la Manzanilla	0	0	0	0	0
TOTALES	42	47	1986	47	5912

LIMÍCOLAS (III)	<i>C. alba</i>	<i>C. minuta</i>	<i>C. ferruginea</i>	<i>C. alpina</i>	<i>P. pugnax</i>
Embalse de Uldecona	0	0	0	0	0
Embalse de Ribesalbes	0	0	0	0	0
Estany de Nules	0	0	0	0	0
Embalse del Regajo	0	0	0	0	0
Sol de Riu (Vinaroz)	0	0	0	0	0
Balsa de San Jordi	0	0	0	0	0
Desembocadura Aigua-Oliva	0	0	0	0	0
Desembocadura Barranquet	0	0	0	0	0
Marjal de Peñiscola	0	2	0	0	0
Balsas de Traiguera	0	0	0	0	0
Prat de Cabanes-Torreblanca	0	0	0	0	0
Pantano de Arenoso	0	0	0	0	0
Embalse de M ^a Cristina	0	0	0	0	0
Pantano del Sitjar	0	0	0	0	0
Desembocadura Riu Sec	0	0	0	0	0
Delta del Millars	0	0	0	0	0
Clot de la Mare de Deu	0	0	0	0	0
Marjal de Almenara	0	0	0	0	0
Marjal dels Moros	0	0	0	0	0
Embalse de Loriguilla	0	0	0	0	0
Marjal de Rafalell y Vistabella	0	0	0	0	0
Desembocadura del Carraixet	0	0	0	0	0
Cauce nuevo río Turia	0	0	0	0	0
P. N. de L'Albufera	153	136	0	300	111
Embalse de Forata	0	0	0	0	0
Embalse de Cortes	0	0	0	0	0
Embalse de Embarcaderos	0	0	0	0	0
Embalse de Tous	0	0	0	0	0
Embalse de Escalona	0	0	0	0	0
Embalse de Benagéber	0	0	0	0	0
Embalse de Bellús	0	0	0	0	0
Marjal de Xeresa-Xeraco	0	0	0	0	0
Marjal de Pego-Oliva	0	0	0	0	0
Albufera de Gaianes	0	0	0	0	0
Salinas de Calpe	0	0	0	0	0
Embalse de Crevillente	0	0	0	0	0
Saladar de Aguamarga	0	0	0	0	0
Clot de Galvany/Balsares	0	0	0	0	0
P. N. Salinas de Santa Pola	3	83	0	134	0
P. N. de El Hondo	0	0	0	0	0
Desembocadura del Segura	6	0	0	0	0
P.N. Lagunas de La Mata-Torrevieja	0	3	0	6	0
Hondo de Amorós	0	0	0	0	0
Embalse d'Elx	0	0	0	0	0
Embalse de La Pedrera	0	0	0	0	0
Charca del Prado	0	0	0	0	0
EDAR Pilar de la Horadada	0	0	0	0	0
Charca de la Manzanilla	0	0	0	0	0
TOTALES	162	224	0	440	111

LIMÍCOLAS (IV)	<i>L. minimus</i>	<i>G. gallinago</i>	<i>L. limosa</i>	<i>L. lapponica</i>	<i>N.arquata</i>
Embalse de Uldecona	0	0	0	0	0
Embalse de Ribesalbes	0	0	0	0	0
Estany de Nules	0	0	0	0	0
Embalse del Regajo	0	0	0	0	0
Sol de Riu (Vinaroz)	0	0	0	0	0
Balsa de San Jordi	0	0	0	0	0
Desembocadura Aigua-Oliva	0	0	0	0	0
Desembocadura Barranquet	0	0	0	0	0
Marjal de Peñiscola	0	0	0	0	0
Balsas de Traiguera	0	0	0	0	0
Prat de Cabanes-Torreblanca	0	0	0	0	0
Pantano de Arenoso	0	0	0	0	0
Embalse de M ^a Cristina	0	2	0	0	0
Pantano del Sitjar	0	0	0	0	0
Desembocadura Riu Sec	0	0	0	0	0
Delta del Millars	0	0	0	0	0
Clot de la Mare de Deu	0	0	0	0	0
Marjal de Almenara	0	20	0	0	0
Marjal dels Moros	0	3	0	0	0
Embalse de Loriguilla	0	0	0	0	0
Marjal de Rafalell y Vistabella	0	5	0	0	0
Desembocadura del Carraixet	0	0	0	0	0
Cauce nuevo río Turia	0	0	0	0	0
P. N. de L'Albufera	+	+	194	0	0
Embalse de Forata	0	0	0	0	0
Embalse de Cortes	0	0	0	0	0
Embalse de Embarcaderos	0	0	0	0	0
Embalse de Tous	0	0	0	0	0
Embalse de Escalona	0	0	0	0	0
Embalse de Benagéber	0	0	0	0	0
Embalse de Bellús	0	0	0	0	0
Marjal de Xeresa-Xeraco	0	0	0	0	0
Marjal de Pego-Oliva	0	25	0	0	0
Albufera de Gaianes	0	0	0	0	0
Salinas de Calpe	0	0	0	0	0
Embalse de Crevillente	0	0	0	0	0
Saladar de Aguamarga	0	0	0	0	0
Clot de Galvany/Balsares	0	2	0	0	0
P. N. Salinas de Santa Pola	0	13	134	1	0
P. N. de El Hondo	0	0	0	0	0
Desembocadura del Segura	0	1	0	0	0
P.N. Lagunas de La Mata-Torrevieja	0	0	0	0	0
Hondo de Amorós	0	0	0	0	0
Embalse d'Elx	0	0	0	0	0
Embalse de La Pedrera	0	0	0	0	0
Charca del Prado	0	0	0	0	0
EDAR Pilar de la Horadada	0	0	0	0	0
Charca de la Manzanilla	0	1	0	0	0
TOTALES	0	72	328	1	0

LIMÍCOLAS (V)	<i>T. erythropus</i>	<i>T. totanus</i>	<i>T. nebularia</i>	<i>T. ochropus</i>	<i>T. glareola</i>
Embalse de Uldecona	0	0	0	0	0
Embalse de Ribesalbes	0	0	0	0	0
Estany de Nules	0	0	0	0	0
Embalse del Regajo	0	0	0	0	0
Sol de Riu (Vinaroz)	0	0	0	0	0
Balsa de San Jordi	0	0	0	0	0
Desembocadura Aigua-Oliva	0	0	0	0	0
Desembocadura Barranquet	0	0	0	0	0
Marjal de Peñiscola	0	0	0	0	0
Balsas de Traiguera	0	0	0	0	0
Prat de Cabanes-Torreblanca	0	0	0	1	0
Pantano de Arenoso	0	0	0	0	0
Embalse de M ^a Cristina	0	0	0	5	0
Pantano del Sitjar	0	0	0	0	0
Desembocadura Riu Sec	0	0	0	0	0
Delta del Millars	0	0	0	1	0
Clot de la Mare de Deu	0	0	0	0	0
Marjal de Almenara	0	0	0	12	0
Marjal dels Moros	0	0	0	0	0
Embalse de Loriguilla	0	0	0	0	0
Marjal de Rafalell y Vistabella	0	0	0	0	0
Desembocadura del Carraixet	0	0	0	0	0
Cauce nuevo río Turia	0	0	0	0	0
P. N. de L'Albufera	3	1	11	16	0
Embalse de Forata	0	0	0	0	0
Embalse de Cortes	0	0	0	0	0
Embalse de Embarcaderos	0	0	0	0	0
Embalse de Tous	0	0	0	0	0
Embalse de Escalona	0	0	0	0	0
Embalse de Benagéber	0	0	0	0	0
Embalse de Bellús	0	0	0	0	0
Marjal de Xeresa-Xeraco	0	0	0	0	0
Marjal de Pego-Oliva	0	0	0	6	0
Albufera de Gaianes	0	0	0	0	0
Salinas de Calpe	0	0	0	0	0
Embalse de Crevillente	0	0	0	0	0
Saladar de Aguamarga	0	0	0	0	0
Clot de Galvany/Balsares	0	0	0	0	0
P. N. Salinas de Santa Pola	1	57	1	0	0
P. N. de El Hondo	0	0	0	0	0
Desembocadura del Segura	0	0	0	0	0
P.N. Lagunas de La Mata-Torrevieja	0	0	0	0	0
Hondo de Amorós	0	0	0	0	0
Embalse d'Elx	0	0	0	0	0
Embalse de La Pedrera	0	0	0	0	0
Charca del Prado	0	0	0	0	0
EDAR Pilar de la Horadada	0	0	0	0	0
Charca de la Manzanilla	0	0	0	1	0
TOTALES	4	58	12	42	0

LIMÍCOLAS (VI)	<i>T. stagnatilis</i>	<i>A. hypoleucos</i>	<i>N. phaeopus</i>
Embalse de Ulldecona	0	0	0
Embalse de Ribesalbes	0	0	0
Estany de Nules	0	0	0
Embalse del Regajo	0	0	0
Sol de Riu (Vinaroz)	0	0	0
Balsa de San Jordi	0	0	0
Desembocadura Aigua-Oliva	0	0	0
Desembocadura Barranquet	0	0	0
Marjal de Peñiscola	0	0	0
Balsas de Traiguera	0	0	0
Prat de Cabanes-Torreblanca	0	0	0
Pantano de Arenoso	0	0	0
Embalse de M ^a Cristina	0	0	0
Pantano del Sitjar	0	0	0
Desembocadura Riu Sec	0	0	0
Delta del Millars	0	0	0
Clot de la Mare de Deu	0	0	0
Marjal de Almenara	0	0	0
Marjal dels Moros	0	0	0
Embalse de Loriguilla	0	0	0
Marjal de Rafalell y Vistabella	0	0	0
Desembocadura del Carraixet	0	0	0
Cauce nuevo río Turia	0	0	0
P. N. de L'Albufera	0	1	0
Embalse de Forata	0	0	0
Embalse de Cortes	0	0	0
Embalse de Embarcaderos	0	0	0
Embalse de Tous	0	0	0
Embalse de Escalona	0	0	0
Embalse de Benagéber	0	0	0
Embalse de Bellús	0	0	0
Marjal de Xeresa-Xeraco	0	0	0
Marjal de Pego-Oliva	0	0	1
Albufera de Gaianes	0	0	0
Salinas de Calpe	0	1	0
Embalse de Crevillente	0	0	0
Saladar de Aguamarga	0	0	0
Clot de Galvany/Balsares	0	0	0
P. N. Salinas de Santa Pola	0	1	1
P. N. de El Hondo	0	0	0
Desembocadura del Segura	0	0	0
P.N. Lagunas de La Mata-Torrevieja	0	0	0
Hondo de Amorós	0	0	0
Embalse d'Elx	0	0	0
Embalse de La Pedrera	0	0	0
Charca del Prado	0	0	0
EDAR Pilar de la Horadada	0	0	0
Charca de la Manzanilla	0	0	0
TOTALES	0	3	2

GAVIOTAS Y CHARRANES (I)	<i>L.melanocephalus</i>	<i>L. minutus</i>	<i>L.ridibundus</i>	<i>L. genei</i>	<i>L. audouinii</i>
Embalse de Uldecona	0	0	0	0	0
Embalse de Ribesalbes	0	0	0	0	0
Estany de Nules	18	0	47	0	0
Embalse del Regajo	0	0	0	0	0
Sol de Riu (Vinaroz)	0	0	0	0	0
Balsa de San Jordi	0	0	0	0	0
Desembocadura Aigua-Oliva	0	0	0	0	0
Desembocadura Barranquet	0	0	0	0	0
Marjal de Peñiscola	0	0	378	0	12
Balsas de Traiguera	0	0	0	0	0
Prat de Cabanes-Torreblanca	0	0	0	0	4
Pantano de Arenoso	0	0	0	0	0
Embalse de M ^a Cristina	0	0	0	0	0
Pantano del Sitjar	0	0	0	0	0
Desembocadura Riu Sec	12	0	0	0	0
Delta del Millars	1	0	8	0	1
Clot de la Mare de Deu	0	0	39	0	0
Marjal de Almenara	0	0	1525	0	0
Marjal dels Moros	0	0	0	0	0
Embalse de Loriguilla	0	0	0	0	0
Marjal de Rafalell y Vistabella	0	0	0	0	3
Desembocadura del Carraixet	0	0	90	0	0
Cauce nuevo río Turia	0	0	90	0	0
P. N. de L'Albufera	2	0	15282	0	5
Embalse de Forata	0	0	0	0	0
Embalse de Cortes	0	0	0	0	0
Embalse de Embarcaderos	0	0	0	0	0
Embalse de Tous	0	0	0	0	0
Embalse de Escalona	0	0	0	0	0
Embalse de Benagéber	0	0	0	0	0
Embalse de Bellús	0	0	34	0	0
Marjal de Xeresa-Xeraco	0	0	0	0	0
Marjal de Pego-Oliva	0	0	250	0	137
Albufera de Gaianes	0	0	0	0	0
Salinas de Calpe	0	0	15	0	0
Embalse de Crevillente	0	0	0	0	0
Saladar de Aguamarga	0	0	0	0	10
Clot de Galvany/Balsares	0	0	0	0	0
P. N. Salinas de Santa Pola	10	0	34	133	21
P. N. de El Hondo	0	0	3450	0	0
Desembocadura del Segura	0	0	240	2	0
P.N. Lagunas de La Mata-Torrevieja	0	0	138	0	12
Hondo de Amorós	0	0	0	0	0
Embalse d'Elx	0	0	0	0	0
Embalse de La Pedrera	0	0	0	0	0
Charca del Prado	0	0	0	0	0
EDAR Pilar de la Horadada	0	0	0	0	0
Charca de la Manzanilla	0	0	0	0	0
TOTALES	43	0	21620	135	205

GAVIOTAS Y CHARRANES (II)	<i>L. fuscus</i>	<i>L. michahellis</i>	<i>C. hybrida</i>	<i>S. sandvicensis</i>	<i>S. nilotica</i>
Embalse de Uldecona	0	0	0	0	0
Embalse de Ribesalbes	0	0	0	0	0
Estany de Nules	2	0	0	0	0
Embalse del Regajo	0	0	0	0	0
Sol de Riu (Vinaroz)	0	0	0	0	0
Balsa de San Jordi	0	24	0	0	0
Desembocadura Aigua-Oliva	0	0	0	0	0
Desembocadura Barranquet	0	0	0	0	0
Marjal de Peñiscola	31	52	0	1	0
Balsas de Traiguera	0	0	0	0	0
Prat de Cabanes-Torreblanca	0	39	0	2	0
Pantano de Arenoso	0	0	0	0	0
Embalse de M ^a Cristina	0	0	0	0	0
Pantano del Sitjar	0	0	0	0	0
Desembocadura Riu Sec	108	6	0	2	0
Delta del Millars	0	0	0	67	0
Clot de la Mare de Deu	0	0	0	0	0
Marjal de Almenara	10	5	0	0	0
Marjal dels Moros	0	15	0	0	0
Embalse de Loriguilla	0	0	0	0	0
Marjal de Rafalell y Vistabella	0	2	0	0	0
Desembocadura del Carraixet	0	0	0	0	0
Cauce nuevo río Turia	1	5	0	0	0
P. N. de L'Albufera	1621	335	8	128	0
Embalse de Forata	0	0	0	0	0
Embalse de Cortes	0	0	0	0	0
Embalse de Embarcaderos	0	2	0	0	0
Embalse de Tous	0	0	0	0	0
Embalse de Escalona	0	0	0	0	0
Embalse de Benagéber	0	0	0	0	0
Embalse de Bellús	0	1	0	0	0
Marjal de Xeresa-Xeraco	0	8	0	0	0
Marjal de Pego-Oliva	0	0	0	0	10
Albufera de Gaianes	0	0	0	0	0
Salinas de Calpe	0	10	0	2	0
Embalse de Crevillente	0	0	0	0	0
Saladar de Aguamarga	0	21	0	0	0
Clot de Galvany/Balsares	0	0	0	0	0
P. N. Salinas de Santa Pola	18	475	0	0	0
P. N. de El Hondo	0	1521	0	0	0
Desembocadura del Segura	0	17	0	3	0
P.N. Lagunas de La Mata-Torrevieja	450	272	0	0	0
Hondo de Amorós	0	0	0	0	0
Embalse d'Elx	0	0	0	0	0
Embalse de La Pedrera	0	74	0	0	0
Charca del Prado	0	0	0	0	0
EDAR Pilar de la Horadada	0	0	0	0	0
Charca de la Manzanilla	0	0	0	0	0
TOTALES	2241	2884	8	205	10

RAPACES	<i>C. aeruginosus</i>	<i>P. haliaetus</i>
Embalse de Uldecona	0	0
Embalse de Ribesalbes	0	0
Estany de Nules	0	0
Embalse del Regajo	0	0
Sol de Riu (Vinaroz)	0	0
Balsa de San Jordi	0	0
Desembocadura Aigua-Oliva	0	0
Desembocadura Barranquet	0	0
Marjal de Peñiscola	0	0
Balsas de Traiguera	0	0
Prat de Cabanes-Torreblanca	8	0
Pantano de Arenoso	0	0
Embalse de M ^a Cristina	0	0
Pantano del Sitjar	0	0
Desembocadura Riu Sec	0	0
Delta del Millars	0	0
Clot de la Mare de Deu	0	0
Marjal de Almenara	5	0
Marjal dels Moros	8	0
Embalse de Loriguilla	0	0
Marjal de Rafalell y Vistabella	1	0
Desembocadura del Carraixet	0	0
Cauce nuevo río Turia	0	0
P. N. de L'Albufera	176	0
Embalse de Forata	0	0
Embalse de Cortes	0	0
Embalse de Embarcaderos	0	0
Embalse de Tous	0	0
Embalse de Escalona	0	0
Embalse de Benagéber	0	0
Embalse de Bellús	0	0
Marjal de Xeresa-Xeraco	3	0
Marjal de Pego-Oliva	9	0
Albufera de Gaianes	0	0
Salinas de Calpe	0	0
Embalse de Crevillente	0	0
Saladar de Aguamarga	0	0
Clot de Galvany/Balsares	0	0
P. N. Salinas de Santa Pola	14	2
P. N. de El Hondo	20	4
Desembocadura del Segura	0	0
P.N. Lagunas de La Mata-Torrevieja	0	1
Hondo de Amorós	2	1
Embalse d'Elx	1	0
Embalse de La Pedrera	0	0
Charca del Prado	1	0
EDAR Pilar de la Horadada	0	0
Charca de la Manzanilla	0	0
TOTALES	248	8