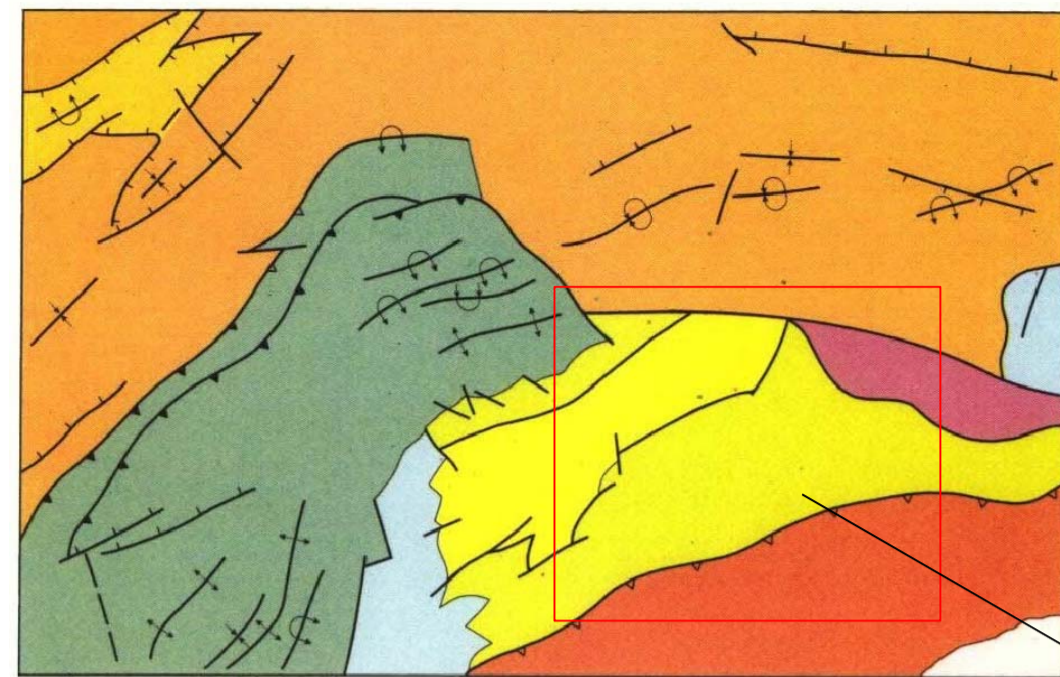


ESQUEMA TECTONICO



Escala 1:250.000

- Area anticlinal Sax-Castalla-Ibi
 - Area sinclinal La Argueta-Ibi
 - Bloque Carrasqueta-S. Aitana
 - Anticlinorio de Jijona-S. La Grana
 - Unidades extensivas
 - Surco flysch Campello-Villajoyosa
 - Accidente de Finestrat
- Area anticlinal
 - Fosa de las Vallongas-Relleu

T.M. SELLA

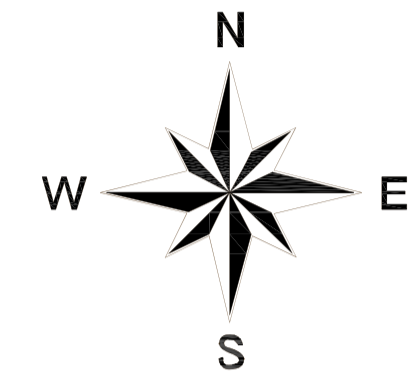
T.M. FINESTRAT

T.M. RELLEU

T.M. VILLAJOYOSA

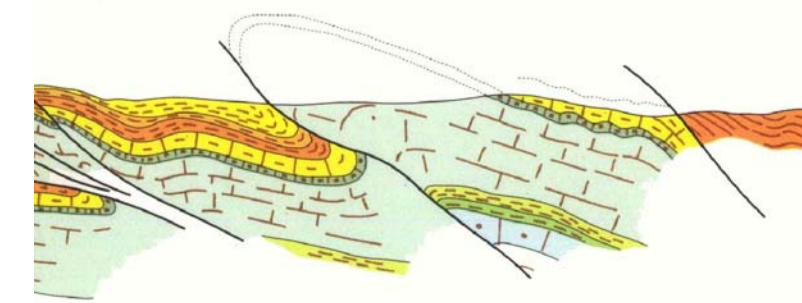
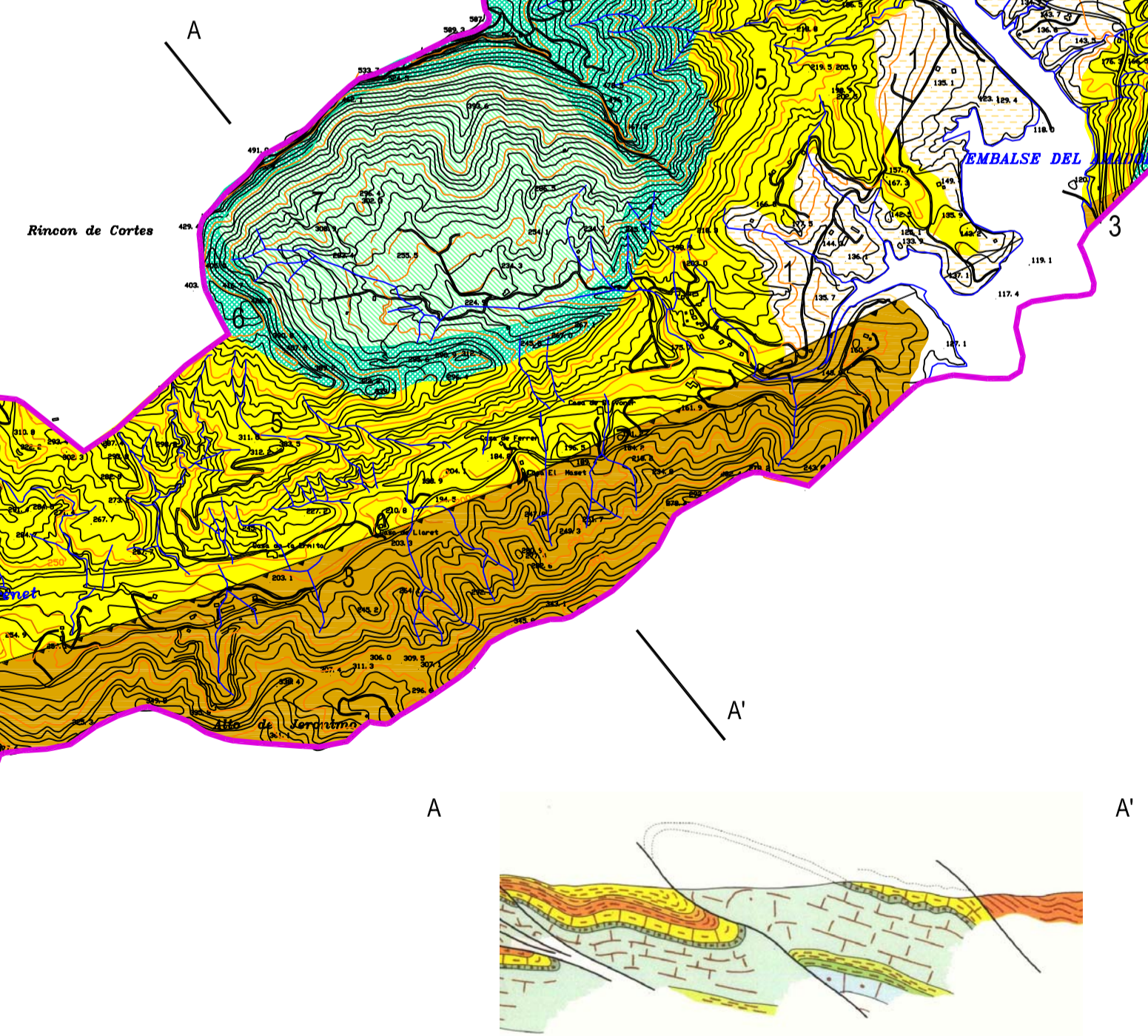
T.M. D'AIGUES


T.M. del CAMPELLO



LEYENDA

- 1 CUATERNARIO (Aluvial)
Gravas, arenas, limos
- 2 OLIGOCENO recifal
Calizas pararecifales blancas
- 3 PALEÓGENO Indiferenciado
Flysch margas y calizas
- 4 EOCENO
Calizas y dolomías
- 5 SENONIENSE
Calizas margosas y margas
- 6 TURONIENSE
Calizas con radiolarios
- 7 CENOMANENSE
Calizas y calizas margosas
- 8 TRIÁSICO
Arcillas y yesos



 AJUNTAMENT D'ORXETA	ESTUDIO IMPACTO AMBIENTAL P.G.O.U. ORXETA		
	PLANO GEOLOGICO		
PROMOTOR	EXCMO. AYUNTAMIENTO DE ORXETA		
PLANO	FECHA	ESCALA	REALIZACION
Nº3	DIC 2.006	1/20.000	GEOROCK S.L.