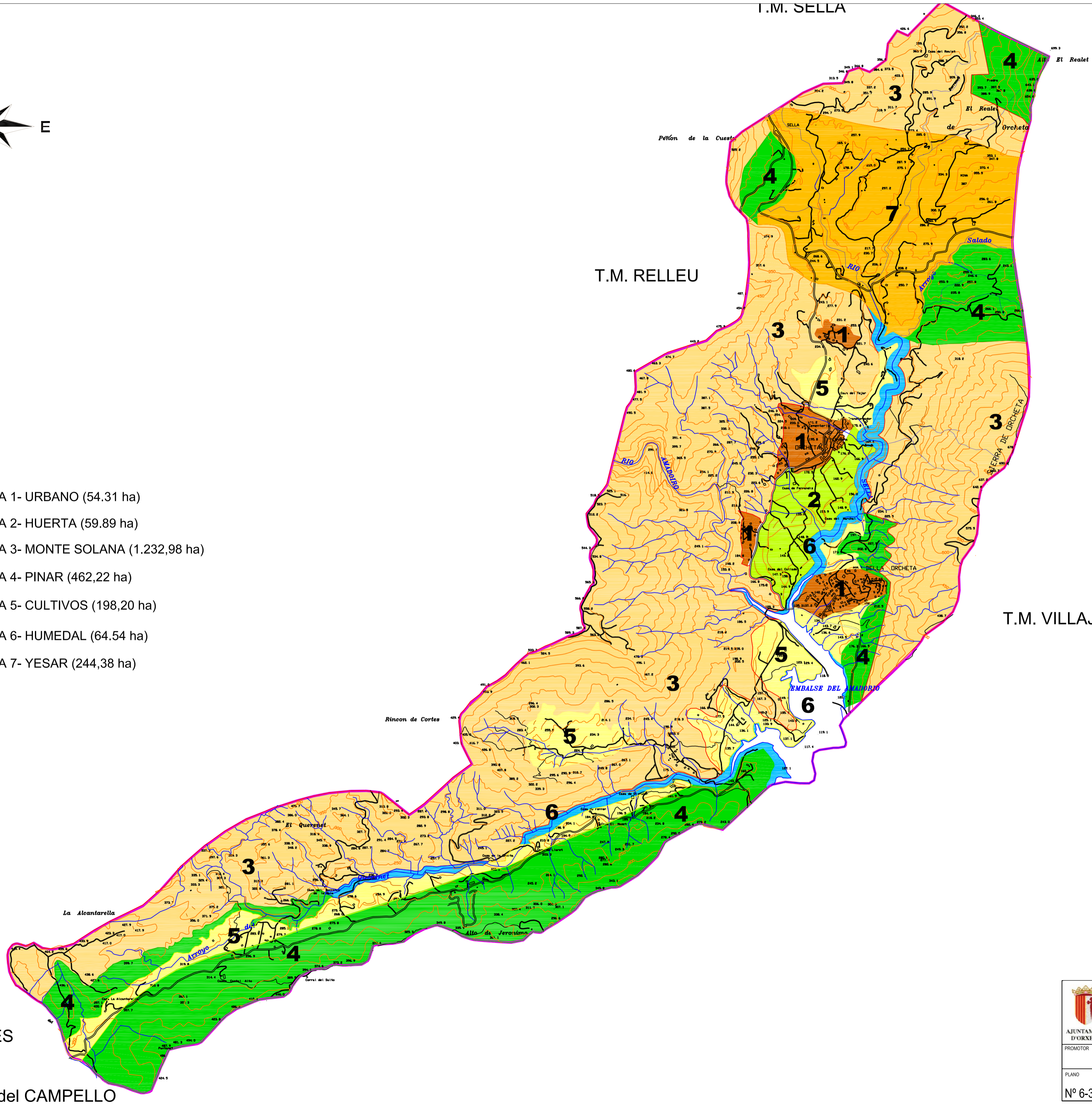



- 1** UTA 1- URBANO (54,31 ha)
- 2** UTA 2- HUERTA (59,89 ha)
- 3** UTA 3- MONTE SOLANA (1.232,98 ha)
- 4** UTA 4- PINAR (462,22 ha)
- 5** UTA 5- CULTIVOS (198,20 ha)
- 6** UTA 6- HUMEDAL (64,54 ha)
- 7** UTA 7- YESAR (244,38 ha)



 AJUNTAMENT D'ORXETA	ESTUDIO IMPACTO AMBIENTAL P.G.O.U. ORXETA		
	PLANO	UNIDADES AMBIENTALES (UTAs)	
PROMOTOR	EXCMO. AYUNTAMIENTO DE ORXETA		
PLANO	FECHA	ESCALA	REALIZACION
Nº 6-3	DIC-2.006	1/20.000	GEOROCK S.L.