

----- LÍMITE TÉRMINO MUNICIPAL 24.157.974 m<sup>2</sup>

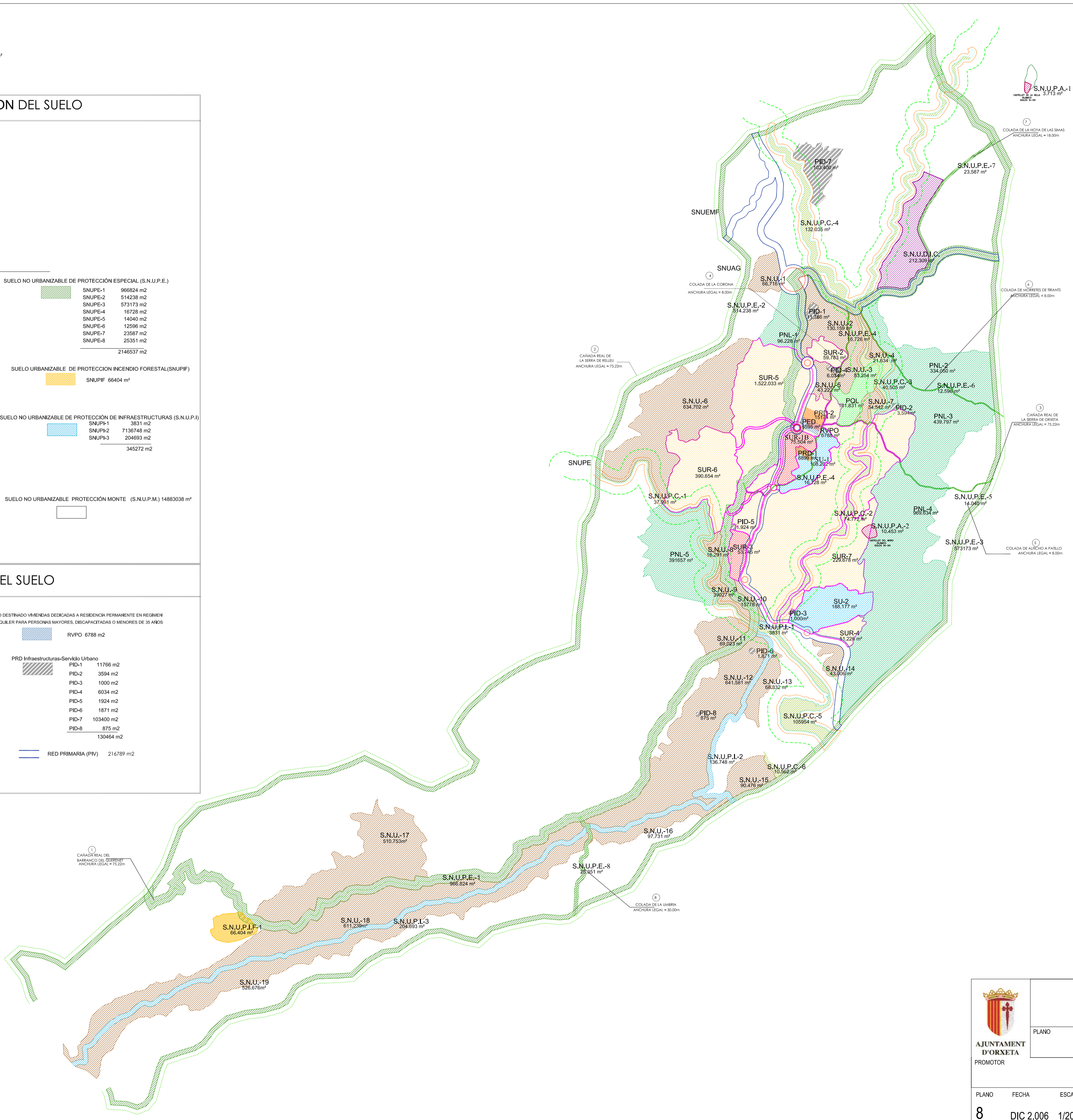
----- LÍMITE DE SECTORES URBANIZABLES

### CLASIFICACION DEL SUELO

<b>SUELO URBANO (S.U.)</b>	
SU-1	108202 m <sup>2</sup>
SU-2	188177 m <sup>2</sup>
296379 m <sup>2</sup>	
<b>SUELO URBANIZABLE EN DESARROLLO</b>	
SUR-1b	75504 m <sup>2</sup>
SUR-3	53745 m <sup>2</sup>
129249 m <sup>2</sup>	
<b>SUELO URBANIZABLE RESIDENCIAL (SUR)</b>	
SUR-2	59783 m <sup>2</sup>
SUR-4	51226 m <sup>2</sup>
SUR-5	1522033 m <sup>2</sup>
SUR-6	390654 m <sup>2</sup>
SUR-7	229678 m <sup>2</sup>
2253374 m <sup>2</sup>	
<b>SUELO URBANIZABLE DE INTERES COMUNITARIO(SNUDIC)</b>	
SNUDIC	212309 m <sup>2</sup>
<b>SUELO NO URBANIZABLE COMÚN</b>	
SNU-1	66716 m <sup>2</sup>
SNU-2	130159 m <sup>2</sup>
SNU-3	83254 m <sup>2</sup>
SNU-4	21634 m <sup>2</sup>
SNU-5	43222 m <sup>2</sup>
SNU-6	634702 m <sup>2</sup>
SNU-7	34542 m <sup>2</sup>
SNU-8	16291 m <sup>2</sup>
SNU-9	39027 m <sup>2</sup>
SNU-10	15778 m <sup>2</sup>
SNU-11	89023 m <sup>2</sup>
SNU-12	641581 m <sup>2</sup>
SNU-13	68332 m <sup>2</sup>
SNU-14	43006 m <sup>2</sup>
SNU-15	90476 m <sup>2</sup>
SNU-16	97731 m <sup>2</sup>
SNU-17	510753 m <sup>2</sup>
SNU-18	611239 m <sup>2</sup>
SNU-19	526676 m <sup>2</sup>
2146537 m <sup>2</sup>	
<b>SUELO NO URBANIZABLE DE PROTECCIÓN ESPECIAL (S.N.U.P.E.)</b>	
SNUPE-1	966824 m <sup>2</sup>
SNUPE-2	514238 m <sup>2</sup>
SNUPE-3	573173 m <sup>2</sup>
SNUPE-4	16728 m <sup>2</sup>
SNUPE-5	14040 m <sup>2</sup>
SNUPE-6	12596 m <sup>2</sup>
SNUPE-7	23587 m <sup>2</sup>
SNUPE-8	25351 m <sup>2</sup>
2146537 m <sup>2</sup>	
<b>SUELO URBANIZABLE DE PROTECCIÓN INCENDIO FORESTAL(SNUPIF)</b>	
SNUPIF	66404 m <sup>2</sup>
<b>SUELO NO URBANIZABLE DE PROTECCIÓN DE INFRAESTRUCTURAS (S.N.U.P.I.)</b>	
SNUPI-1	3831 m <sup>2</sup>
SNUPI-2	7136748 m <sup>2</sup>
SNUPI-3	204693 m <sup>2</sup>
345272 m <sup>2</sup>	
<b>SUELO NO URBANIZABLE DE PROTECCIÓN CAUCES (S.N.U.P.C.)</b>	
SNUPC-1	37991 m <sup>2</sup>
SNUPC-2	74772 m <sup>2</sup>
SNUPC-3	40505 m <sup>2</sup>
SNUPC-4	132035 m <sup>2</sup>
SNUPC-5	105954 m <sup>2</sup>
SNUPC-6	10563 m <sup>2</sup>
396540 m <sup>2</sup>	
<b>SUELO NO URBANIZABLE DE PROTECCIÓN ARQUEOLÓGICA (S.N.U.P.A.)</b>	
SNUPA-1	3713 m <sup>2</sup>
SNUPA-2	10453 m <sup>2</sup>
14166 m <sup>2</sup>	
<b>SUELO NO URBANIZABLE PROTECCIÓN MONTE (S.N.U.P.M.)</b>	
14883038 m <sup>2</sup>	

### CALIFICACION DEL SUELO

<b>PNL Parque Natural</b>	
PNL-1	98228 m <sup>2</sup>
PNL-2	334050 m <sup>2</sup>
PNL-3	439797 m <sup>2</sup>
PNL-4	969634 m <sup>2</sup>
PNL-5	391657 m <sup>2</sup>
2231366 m <sup>2</sup>	
<b>PQL Zonas Verdes</b>	
PQL	101831 m <sup>2</sup>
<b>PED Educativo-cultural</b>	
PED	6595 m <sup>2</sup>
<b>PRD Deportivo-recreativo</b>	
PRD-1	8899 m <sup>2</sup>
PRD-2	15174 m <sup>2</sup>
24073 m <sup>2</sup>	
<b>SUELO DESTINADO VIVIENDAS DEDICADAS A RESIDENCIA PERMANENTE EN REGIMEN DE ALQUILER PARA PERSONAS MAYORES, DISCAPACITADAS O MENORES DE 35 AÑOS</b>	
RVPO	6788 m <sup>2</sup>
<b>PRD Infraestructuras-Servicio Urbano</b>	
PID-1	11766 m <sup>2</sup>
PID-2	3594 m <sup>2</sup>
PID-3	1000 m <sup>2</sup>
PID-4	6034 m <sup>2</sup>
PID-5	1924 m <sup>2</sup>
PID-6	1871 m <sup>2</sup>
PID-7	103400 m <sup>2</sup>
PID-8	875 m <sup>2</sup>
130464 m <sup>2</sup>	
<b>RED PRIMARIA (PIV)</b>	
PIV	216789 m <sup>2</sup>



	ESTUDIO IMPACTO AMBIENTAL		
	P.G.O.U. ORXETA		
AJUNTAMENT D'ORXETA PROMOTOR	ORDENACIÓN DEFINITIVA		
	EXCMO. AYUNTAMIENTO DE ORXETA		
PLANO	FECHA	ESCALA	REALIZACION
8	DIC 2.006	1/20.000	M <sup>a</sup> Trinidad Batet Jiménez, Arquitecta Superior Manuel Cortés Soriano, Arquitecto Superior